



# LIXIL不動産ショップ

中古テラスハウス

## 山科区 勸修寺堂田

### 価格 2,180万円 (税込)

◆オープンハウス開催◆  
4/10 (土)・4/11 (日)  
13時~17時

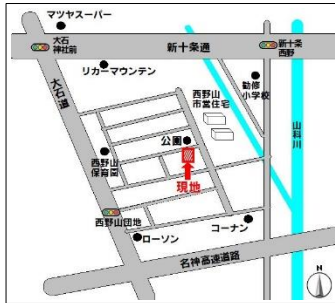
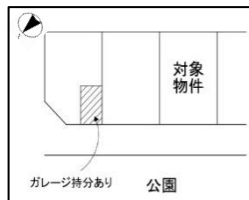
■令和3年3月リノベーション済

- ・上下水・ガス管・電気配線からの工事
- ・屋根・外壁塗装
- ・カウンターキッチン新設
- ・ユニットバス新設
- ・ウォシュレット付トイレ新設
- ・洗面台新設
- 駐車3台可 (2台+別ガレージ1台)

物件概要  
 所 在：京都市山科区勸修寺堂田  
 土地面積：69.48㎡  
 延床面積：75.42㎡  
 建物構造：鉄筋コンクリート造陸屋根2階建  
 築年月：昭和45年11月  
 用途地域：第一種中高層住居専用地域  
 建ぺい率：60% 容積率200%  
 現 況：空家

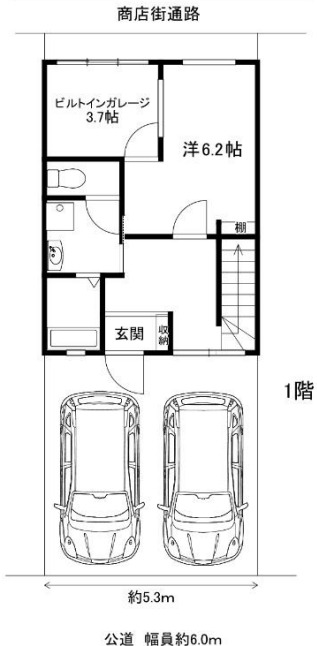
月々59,279円  
(ボーナス払いなしの場合)  
 2,180万円借入  
 変動金利0.775%  
(35年返済の場合)

仕事と住まいの  
融合した家



京阪バス 西野山団地停 徒歩4分

地下鉄東西線 小野駅 徒歩18分



- フレスコ 徒歩7分
- ローソン 徒歩7分
- 郵便局 徒歩8分
- 西野山保育園 徒歩3分
- 勸修小学校 徒歩8分
- 勸修中学校 徒歩16分

勸修小学校 勸修中学校区【売主】

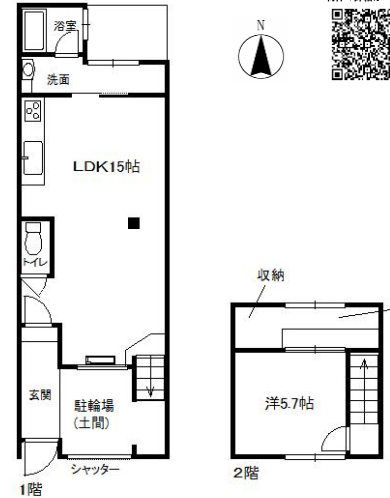
中古一戸建

## 山科区 西野様子見町

### 価格 1,180万円 (税込)

物件概要  
 所 在：京都市山科区西野様子見町  
 土地面積：56.09㎡  
 延床面積：56.75㎡  
 建物構造：木造瓦・合金メッキ鋼板葺2階建  
 築年月：不詳  
 用途地域：第一種中高層住居専用地域  
 建ぺい率：60% 容積率200%  
 現 況：空家 ※再建築不可

住と遊をテーマにした  
リノベーション



■令和3年3月リノベーション済

- ・屋根・外壁塗装
- ・玄関ドア新設
- ・上下水管新設
- ・システムキッチン新設
- ・クロス、CF、天井貼替
- ・ユニットバス新設
- ・洗面化粧台新設
- ・ウォシュレットトイレ新設
- ・サッシ新設
- ・エアコン・照明付き

- フレスコ 徒歩3分
- マツヤスーパー 徒歩9分
- 山科郵便局 徒歩5分
- 西野小学校 徒歩9分
- 安祥寺中学校 徒歩7分

西野小学校 安祥寺中学校区【売主】

新築一戸建

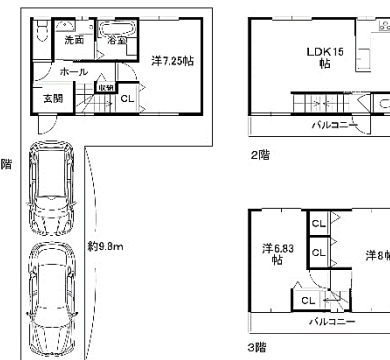
## 山科区 東野舞台町

### 価格 2,480万円 (税込)

- 食器洗浄乾燥機付き
- 浴室暖房乾燥機付き

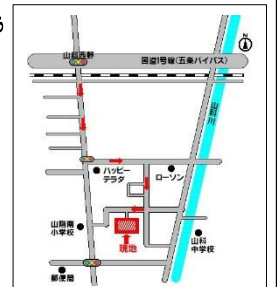
物件概要  
 所 在：京都市山科区東野舞台町  
 土地面積：70.13㎡  
 延床面積：87.48㎡  
 建物構造：木造スレート葺3階建  
 築年月：令和3年2月  
 用途地域：第一種中高層住居専用地域  
 建ぺい率：60% 容積率160%  
 現 況：空家

◆オープンハウス開催◆  
4/10 (土)・4/11 (日)  
13時~17時



地下鉄東西線 榎辻駅 徒歩14分

京阪バス 山階南小学校停 徒歩2分



- ハッピーテラダ 徒歩1分
- ローソン 徒歩2分
- ファミリーマート 徒歩3分
- 山階南小学校 徒歩2分
- 山科中学校 徒歩3分

山階南小学校 山科中学校区【売主】

\*本物件は略図に付き、多少の相違はご了承下さい。

京都府知事(3)第12964号 公益社団法人京都府宅地建物取引業協会 公益社団法人全国宅地建物取引業保証協会 会員

## LIXIL不動産ショップ ブリッジ不動産販売

〒607-8075 京都市山科区音羽野田町24-5ジュネス音羽1階  
 TEL 075(593)1184  
 FAX 075(593)1084

お客様専用ダイヤル  
(携帯からでもOK)

# 0120-49-1184



ホームページはこちら

山科ブリッジ

検索

広告有効期限 2021年5月10日まで