

中古一戸建



LIXIL不動産ショップ

山科区 栂辻西漬

オープンハウス開催!

7月11日(土)12日(日)PM1時~PM5時まで

価格 **1,280** 万円 (税込)

売主につき仲介手数料不要

物件概要

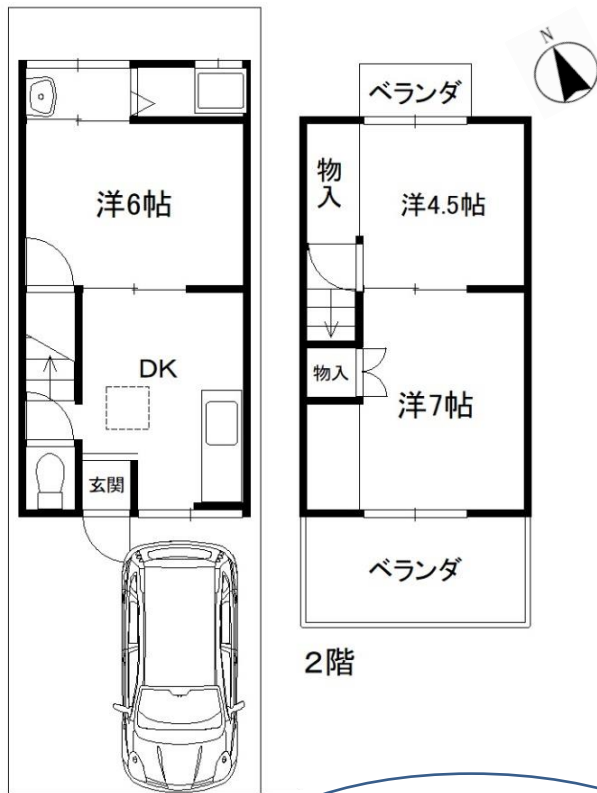
所在:京都市山科区栂辻西漬
土地面積:48.53㎡
建延面積:49.67㎡
建物構造:木造2階建
用途地域:準工業地域
建ぺい率:60% 容積率200%
現況:空家

月々34,805円

(ボーナス払いなしの場合)

1,280万円借入
変動金利0.775%
(35年間)の場合

地下鉄東西線 栂辻駅 徒歩5分



この物件の
詳しい詳細はこちら



太陽光パネル設置

電気代がお得

ステージングしました

家具の配置や、空間の把握もできて
実際の暮らしをイメージできます

【改装履歴】

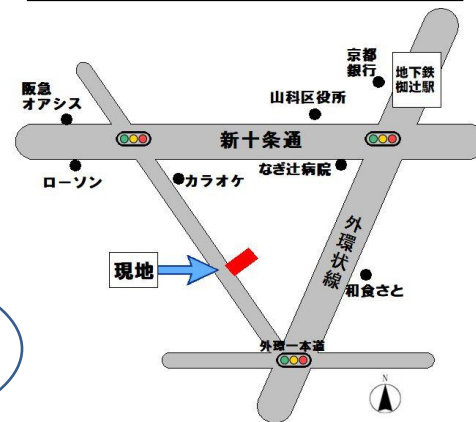
令和2年6月リフォーム

- ・クロス張替
- ・CF一部張替
- ・室内塗装
- ・ハウスクリーニング

平成30年リフォーム

- ・キッチン新設
- ・ユニットバス新設
- ・トイレ新設
- ・洗面台新設

阪急オアシス	徒歩 3分
マツヤスーパー	徒歩 5分
イオンタウン	徒歩 7分
山科区役所	徒歩 4分
なぎ辻病院	徒歩 4分



【売主】

京都府知事(2)第12964号公益社団法人京都府宅地建物取引業協会会員 公益社団法人全国宅地建物取引業保証協会会員

LIXIL不動産ショップ ブリッジ不動産販売

〒607-8075 京都市山科区音羽野田町24-5ジュネス音羽1階 TEL 075(593)1184 FAX 075(593)1084

お客様専用ダイヤル
(携帯からでもOK)

よくなる 1184
0120-49-1184



ホームページはこちら

山科ブリッジ

検索