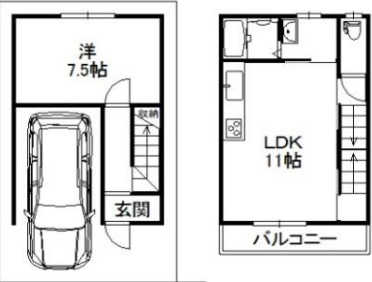


新築一戸建

音羽森廻り町

価格 **2,180** 万円



※本物件は略図に付き、多少の相違はご了承下さい。

新物件

物件概要
所 在 : 京都市山科区音羽森廻り町
土地面積 : 51.86㎡ (私道負担面積含)
建延面積 : 69.26㎡
現況 : 古家付
建物構造 : 木造3階建
用途地域 : 第一種中高層住居専用地域
建ぺい率60% 容積率200%
外構費込

月々59,279円
2,180万円借入
変動金利0.775%
(ボーナス払いなしの場合)
(35年間)の場合

音羽川小学校 音羽中学校区 【仲介】



LIXIL不動産ショップ

平成29年7月完成予定



新築一戸建

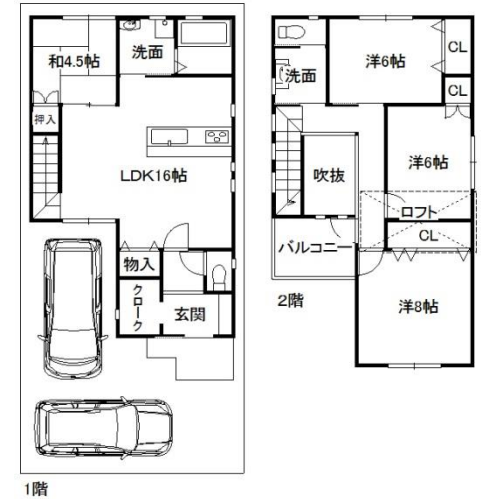
山科区 勸修寺柴山

価格 **3,480** 万円

物件概要
所 在 : 京都市山科区勸修寺柴山
土地面積 : 105.29㎡
建延面積 : 106.00㎡
建物構造 : 木造2階建
用途地域 : 第一種中高層住居専用地域
建ぺい率60% 容積率200%
現況 : 7月完成予定

月々94,629円
3,480万円借入
変動金利0.775%
(ボーナス払いなしの場合)
(35年間)の場合

勸修小学校 勸修中学校区 【仲介】



中古マンション

山科区 ライオンマンション山科御陵

価格 **1,300** 万円

物件概要
所 在 : 京都市山科区御陵大谷町
専有面積 : 61.94㎡ (内法)
バルコニー面積 : 9.15㎡
建物構造 : RC造地下1階地上3階建 2階部分
築年月日 : 昭和63年11月
管理費 : 14,700円
修繕費 : 9,790円
総戸数 : 60戸
現況 : 空家

月々35,350円
1,300万円借入
変動金利0.775%
(ボーナス払いなしの場合)
(35年間)の場合

陵ヶ岡小学校 花山中学校区

オープンハウス開催!!

7/1(土) 7/2(日)
PM1:00~PM5:00



平成23年・29年
リフォーム済

【仲介】

中古一戸建

山科区 上花山桜谷

価格 **1,580** 万円(税込)

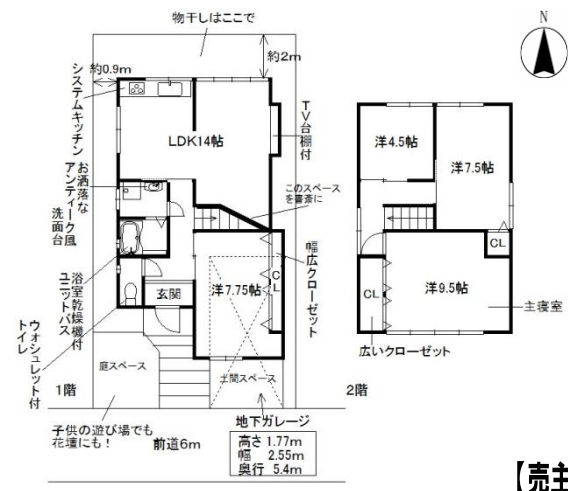
物件概要
所 在 : 京都市山科区上花山桜谷
土地面積 : 96.56㎡
建延面積 : 93.82㎡
築年月日 : 昭和49年5月
建物構造 : 木造2階建
用途地域 : 第一種中高層住居専用地域
建ぺい率60% 容積率200%
現況 : 空家

月々42,964円
1,580万円借入
変動金利0.775%
(ボーナス払いなしの場合)
(35年間)の場合

百々小学校 山科中学校区

オープンハウス開催!!

7/1(土) 7/2(日)
PM1:00~PM5:00



【売主】

イーアールエー LIXILグループ不動産チェーン
ブリッジ不動産販売 山科店
〒607-8085 京都市山科区竹鼻堂ノ前町41番地3ルシエル山科102号
TEL 075(593)1184
FAX 075(593)1084

お客様専用ダイヤル
(携帯からでもOK)

よくなる イイハシ
0120-49-1184

ホームページはこちら

山科ブリッジ

検索

広告有効期限 2017年8月1日まで