



LIXIL不動産ショップ

中古一戸建

山科区 大塚西浦町

価格 **1,680**万円 (非課税)



オープンハウス開催!!

3/25(土) 3/26(日)
PM1:00~PM5:00



角地

東野駅 徒歩7分

物件概要
所 在: 京都市山科区大塚西浦町
土地面積: 87.95㎡
建延面積: 81.81㎡
築年月日: 平成2年10月
用途地域: 第一種中高層住居専用地域
建ぺい率60% 容積率200%

【専属】

小型車+軽自動車 2台駐車可

※本物件は略図に付き、多少の相違はご了承下さい。



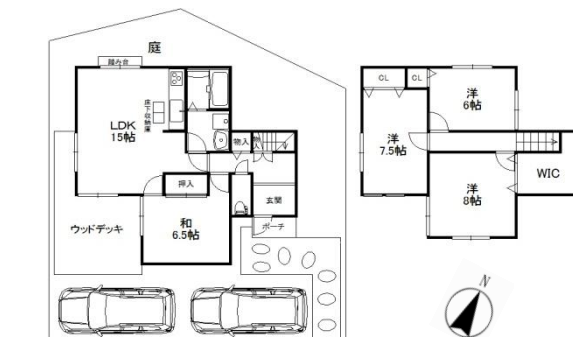
中古一戸建

山科区 大宅御所田町

価格 **2,980**万円 (非課税)

柳辻駅 徒歩14分
バス停 岩屋神社停 徒歩5分

土地
55.37坪



物件概要

所 在: 京都市山科区大宅御所田町
土地面積: 183.06㎡
建延面積: 103.50㎡
築年月日: 平成18年10月
用途地域: 第一種住居地域
建ぺい率30% 容積率200%

前道 6m

【専属】

幸せ人生計画のお手伝い! 住宅FPサービス無料実施中!!

ハイアールFPのかんたんシミュレーション

ちよとした知識で人生大違い? ハッピーリッチな人生を送るための住まいとお金に関する「知見」をお伝えします!!

- Simulation 1: 物件購入 VS 賃貸
- Simulation 2: 賃貸 VS 持ち家
- Simulation 3: 今すぐ VS 将来売却
- Simulation 4: 分譲マンション VS 一戸建て
- Simulation 5: 高性能住宅 VS 一般の住宅
- Simulation 6: 今すぐ売却 VS 将来売却
- Simulation 7: 消費税増税前 VS 増税後

住宅ローン減税、いくら戻ってくるの? / 賃貸と持ち家、私の場合はどちらがお得? / マイホームと年金の関係、将来もらえる年金額は? / 住宅ローンの繰上返済効果、いつ、いくらでどう変わる? / 借入可能額と返済可能額から見たご予算の検討

