

新築2区画分譲地

伏見区 桃山紅雪町

価格 2,580 万円

月々70,156円
(ボーナス払いなしの場合)

2,580万円借入
変動金利0.775%
(35年間)の場合

大 近くにスーパー・コンビニ・病院・銀行
等があり生活に便利な住環境

物件概要

所在地：京都市伏見区桃山紅雪町
建物構造：木造ストレート葺2階建
土地面積：103.56㎡
縦延面積：73.98㎡
築年月：平成29年3月築
用途地域：第1種低層住居専用地域
建ぺい率：50% 80%

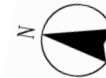
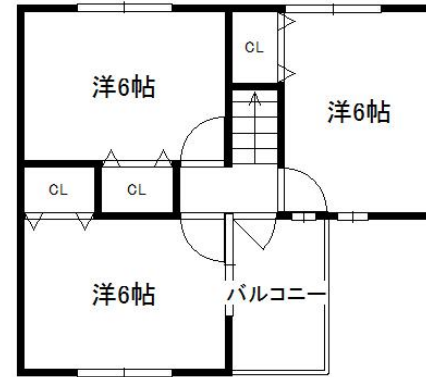


LIXIL不動産ショップ

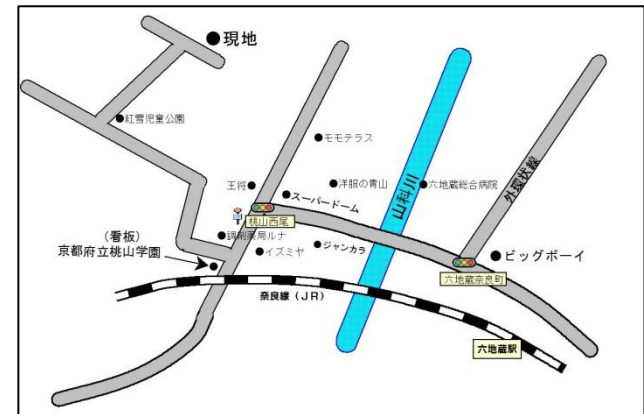
オープンハウス開催！

3月4(土)5(日)AM11時~17時まで

A号地



イズミヤ 徒歩8分
MOMOテラス 徒歩10分



※本物件は略図に付き、多少の相違はご了承下さい。

桃山東小学校・桃山中学校区【専属】

イーアールエー LIXILグループ不動産チェーン
ERA REAL ESTATE JAPAN
ブリッジ不動産販売 山科店
〒607-8085 京都市山科区竹鼻堂ノ前町41番地3ルシル山科102号
TEL 075 (593) 1184
FAX 075 (593) 1084

お客様専用ダイヤル
(携帯からもOK)

よくなる イイハシ
0120-49-1184

ホームページはこちら
山科ブリッジ 検索