

# パレス山科



# LIXIL不動産ショップ

価格 **1,350**万円  
(非課税)

新広告

JR・地下鉄・京阪  
山科駅 徒歩5分

月々36,709円

(ボーナス払いなしの場合)

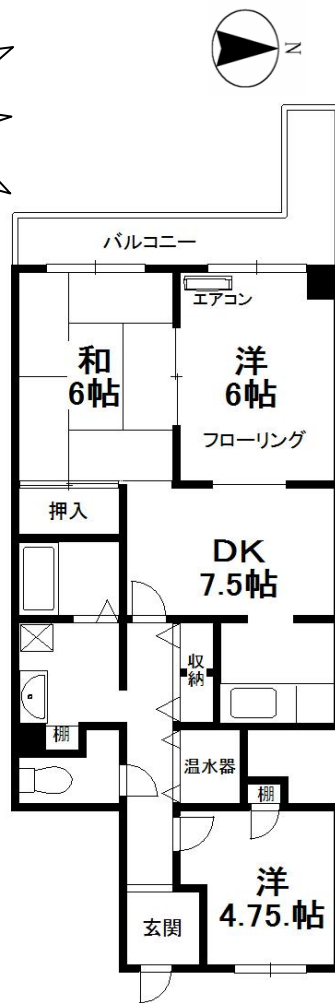
1,350万円借入  
変動金利0.775%  
(35年間)の場合

室内美宅!

(ハウスクリーニング済)

全室照明付

買物・病院・コンビニ  
などすべて便利!



山階小学校・安祥寺中学校区 【仲介】

## 物件概要

所在地：京都市山科区竹鼻堂ノ前町17-1  
専有面積：59.26㎡（壁芯）バルコニー 8.48㎡  
建物構造：SRC造  
築年月日：昭和57年1年築  
階数：地上11階建9階部分  
管理費：9,840円/月  
修繕費：8,850円/月  
現況：空家

※本物件は略図に付き、多少の相違はご了承下さい。

イーアールエー LIXILグループ不動産チェーン LIXIL  
ERA REAL ESTATE JAPAN  
ブリッジ不動産販売 山科店  
〒607-8085 京都市山科区竹鼻堂ノ前町41番地3ルンエル山科102号 TEL 075(593)1184

京都府知事(2)第12964号公益社団法人京都府宅地建物取引業協会会員 公益社団法人全国宅地建物取引業保証協会会員

お客様専用ダイヤル 0120-49-1184  
(携帯からでもOK)

ホームページはこちら

山科ブリッジ

検索

広告有効期限 2016年12月5日まで