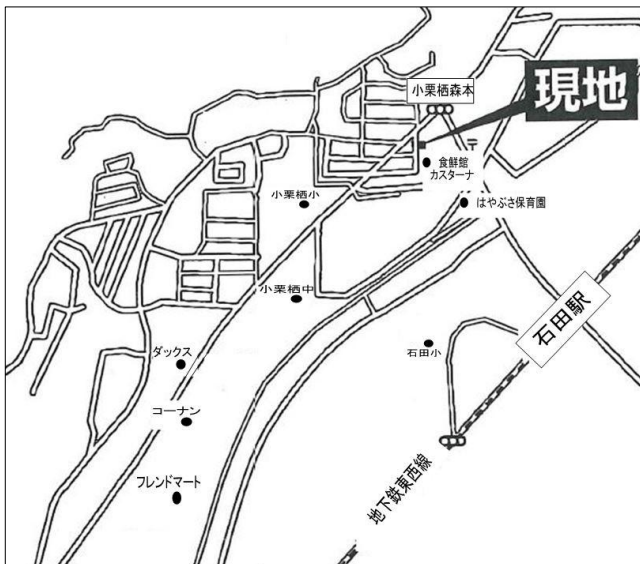


新築一戸建

伏見区 小栗栖森本町

完成内覧会開催 毎週土、日曜日 PM1時～5時まで



1号地 価格 **2,680**万円

〈消費税・外構費込〉

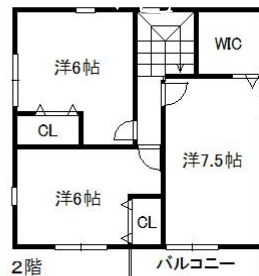
■土地面積／83.93㎡ (25.38坪)
 ■建延面積／86.45㎡ (26.15坪)
 ■建築確認番号／第16-0651号
 (平成28年6月14日)

2,680万借入の場合 月々返済 **72,875円** ボーナス 変動金利0.775%
 返済なし 返済期間35年

限定 2区画分譲

閑静な住宅地
 住環境良好
 生活至便

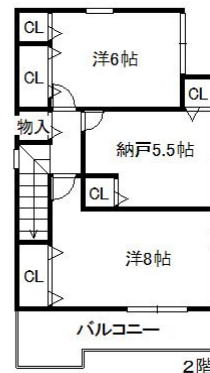
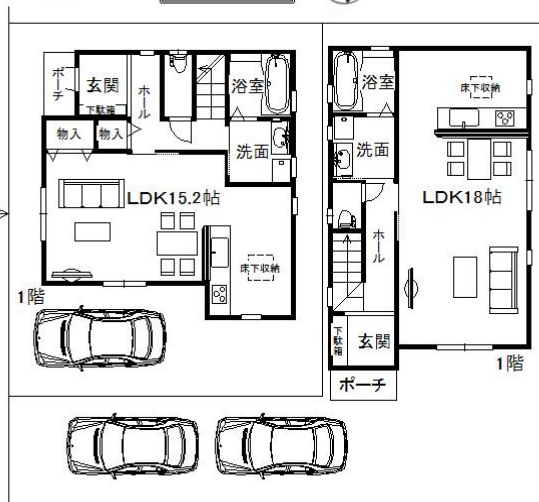
幅員5.97m



地下鉄東西線 石田駅 徒歩8分

サークルK 徒歩1分
 食鮮館カスターナ 徒歩1分
 スギ薬局 徒歩1分

小栗栖宮山小学校・小栗栖中学校区



2号地 価格 **2,580**万円

〈消費税・外構費込〉

■土地面積／107.64㎡ (32.56坪)
 ■建延面積／86.67㎡ (26.21坪)
 ■建築確認番号／第16-0652号
 (平成28年6月14日)

2,580万借入の場合 月々返済 **70,156円** ボーナス 変動金利0.775%
 返済なし 返済期間35年

★外構・設計費・水道負担全てコミコミ

お気軽にお越し下さい

物件概要
 所在地：京都市伏見区小栗栖森本町
 築年月日：平成28年9月下旬
 用途地域：第2種中高層住居専用地域
 地目：宅地
 建ぺい率60% 容積率200%
 消費税・外構工事費込

※本物件は略図に付き、多少の相違はご了承下さい。



イーアールエー LIXILグループ不動産チェーン LIXIL
ブリッジ不動産販売 山科店
 〒607-8085 京都市山科区竹鼻堂ノ前町41番地3ルンエル山科102号 TEL 075(593)1184

お客様専用ダイヤル
 (携帯からでもOK)

よくなる イイハシ
0120-49-1184

お問合わせはFAXでもメールでもOK

FAX番号：075(593)1084
 Emal:b1@bridge1184.co.jp

広告有効期限 2016年11月6日まで