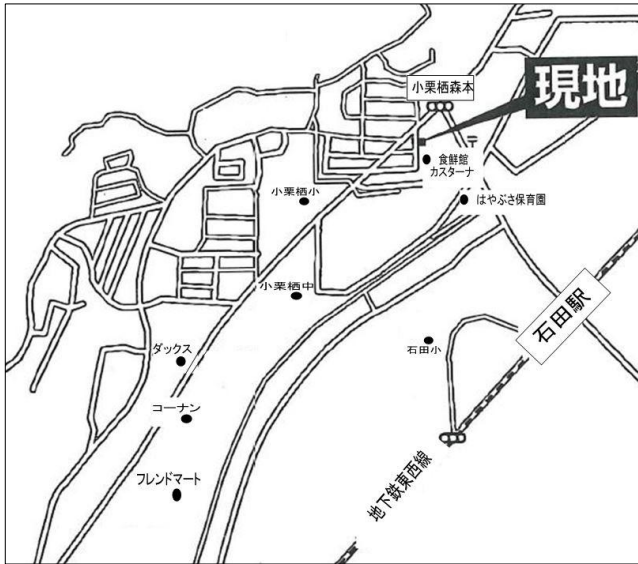


# 新築一戸建

## 伏見区 小栗栖森本町



**1号地** 価格 **2,680** 万円  
〈消費税・外構費込〉

■土地面積／83.93㎡ (25.38坪)  
 ■建延面積／86.45㎡ (26.15坪)  
 ■建築確認番号／第16-0651号  
 (平成28年6月14日)

目々返済 2,680万借入の場合 **72,875円** ボーナス 変動金利0.775%  
 返済なし 返済期間35年

限定 **2** 区画 分譲



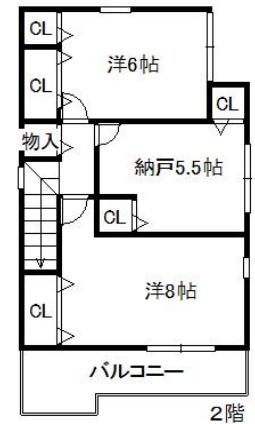
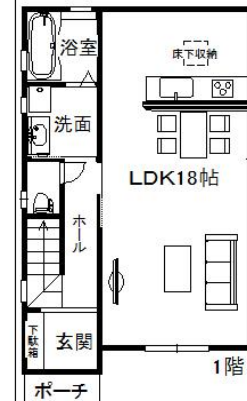
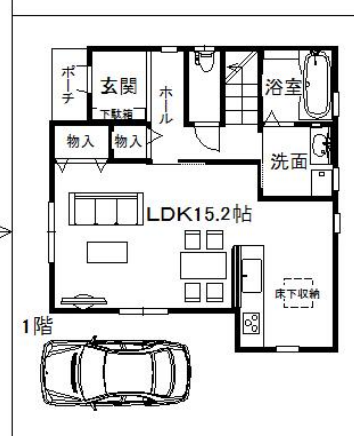
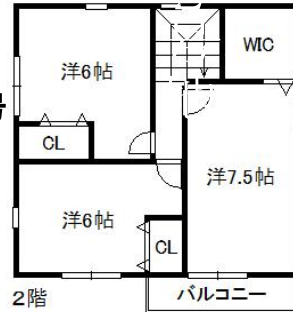
幅員5.97m

閑静な住宅地

住環境良好 生活至便

地下鉄東西線 石田駅 徒歩8分

サークルK 徒歩1分  
 食鮮館カスターナ 徒歩1分  
 スギ薬局 徒歩1分



**2号地** 価格 **2,580** 万円  
〈消費税・外構費込〉

■土地面積／107.64㎡ (32.56坪)  
 ■建延面積／86.67㎡ (26.21坪)  
 ■建築確認番号／第16-0652号  
 (平成28年6月14日)

目々返済 2,580万借入の場合 **70,156円** ボーナス 変動金利0.775%  
 返済なし 返済期間35年

★外構・設計費・水道負担全てコミコミ

小栗栖宮山小学校・小栗栖中学校区

**物件概要**  
 所在地：京都市伏見区小栗栖森本町  
 築年月日：平成28年9月下旬  
 用途地域：第2種中高層住居専用地域  
 地目：宅地  
 建ぺい率60% 容積率200%  
 消費税・外構工事費込

※本物件は略図に付き、多少の相違はご了承下さい。

イーアールエー LIXILグループ不動産チェーン **LIXIL**  
**ブリッジ不動産販売 山科店**  
 〒607-8085 京都市山科区竹鼻堂ノ前町41番地3ルンエル山科102号 TEL 075(593)1184

京都府知事(2)第12964号公益社団法人京都府宅地建物取引業協会会員公益社団法人全国宅地建物取引業保証協会会員  
 お客様専用ダイヤル **0120-49-1184**  
(携帯からでもOK)

お問合わせはFAXでもメールでもOK  
 FAX番号：075(593)1084  
 Emal:b1@bridge1184.co.jp

広告有効期限 2016年8月13日まで