

堂々全3区画完成 新築分譲地

2号地 価格 **3,850万円**

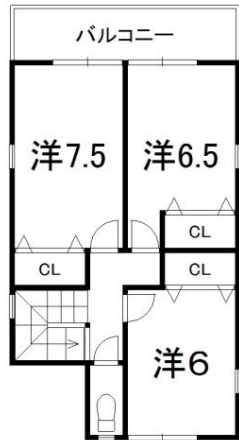
〈消費税・外構費込〉

右京区嵯峨石ヶ坪町

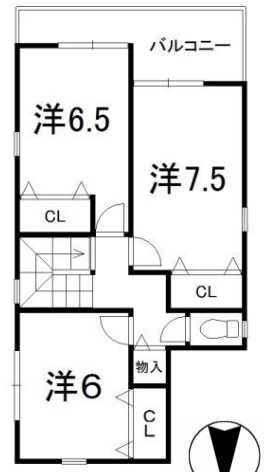
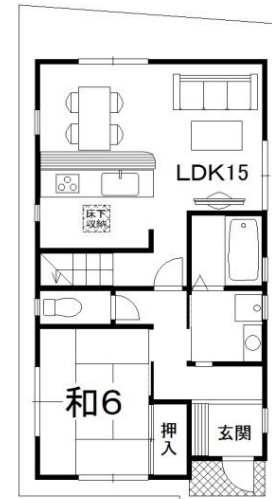
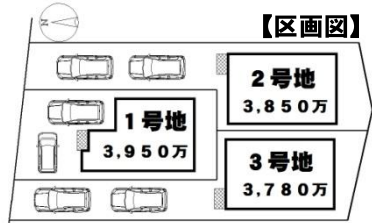
京福電鉄嵐山線 有栖川駅 歩 9分

3号地 価格 **3,780万円**

〈消費税・外構費込〉



【フラット35】
S利用可



物件概要
京都市
右京区嵯峨石ヶ坪町
2号地 木造2階建
H27年9月建物完成
土地面積
132.97㎡ (40.21坪)
建延面積
98.82㎡ (29.89坪)



3,850万借入の場合
月々返済 **106,451円**

ボーナス返済なし 変動金利0.875%
返済期間35年

〈カーナビ検索〉
京都市右京区
嵯峨石ヶ坪町10-2



物件概要
京都市
右京区嵯峨石ヶ坪町
3号地 木造2階建
H27年9月建物完成
土地面積
128.18㎡ (38.77坪)
建延面積
98.82㎡ (29.89坪)

3,780万借入の場合
月々返済 **104,516円**

ボーナス返済なし 変動金利0.875%
返済期間35年

イーアールエー LIXILグループ不動産チェーン LIXIL
ERA REAL ESTATE JAPAN
ブリッジ不動産販売 柳辻本店
〒607-8164 京都市山科区柳辻西漬19番地1 TEL 075(583)1184

※本物件は略図に付き、多少の相違はご了承下さい。〈仲介〉
お客機専用ダイヤル **0120(49)1184** よくなる イハシ

お問合わせは FAX でもメールでもOK
FAX番号: 075(582)1084
Email: info@bridge1184.co.jp