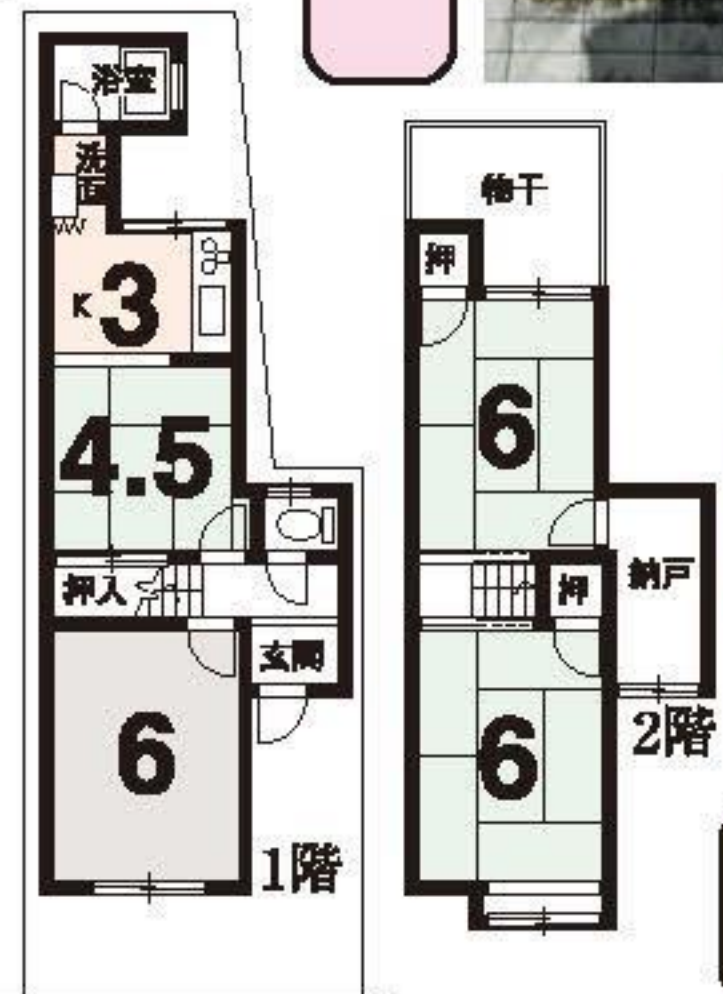


中古一戸建
左京区 下鴨
1,680万円

- 左京区下鴨宮崎町
- 土地47.44㎡
- 私道負担約9.02㎡別有
- 建延55.77㎡
- 木造2建建
- 築S57年1月<仲介>

2WAYアクセス!!
京阪本線「出町柳」
地下鉄丸太線「鞍馬口」
駅歩13分



南向



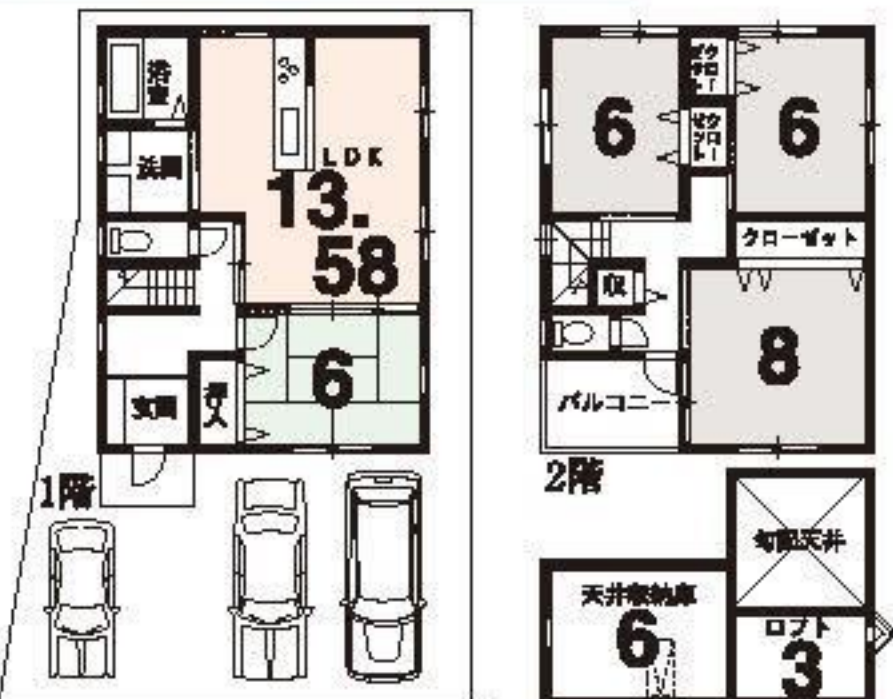
下鴨神社と
加茂川に挟まれた
閑静な住宅地

下鴨
小学校
(約50m)

新築一戸建
伏見区 観月橋
2,580(税込)万円

- 伏見区向島西堤町 G号地
- 土地112.84㎡
- 建延96.53㎡
- 完予H27年8月
- 建確/第REJ14311-15891

2WAYアクセス!!
京阪「観月橋」駅歩6分
近鉄「向島」駅歩15分



南向



土地34.13坪

★周辺施設充実
★スーパー・コンビニ近し!
売主につき仲介手数料不要

向島
小学校
(約80m)

新築一戸建分譲
右京区 嵐山
3,380(税込)万円

- 土地52.44㎡
- 建延95.32㎡
- 木造3階建
- 完予H27年2月
- 建確/第REJ14311-14669

2WAYアクセス!!
京福「嵐電嵯峨」駅歩4分
JR「嵯峨嵐山」駅歩2分



- 右京区嵯峨天龍寺車道町
- 総3区画
- 今回販売/新築一戸建(1区画)3480万円(税込)、土地52.44㎡、建延95.32㎡
- 完土地(2区画)土地価格2380万円(2区画)、土地面積52.44㎡(2区画)<仲介>



嵐山渡月橋
徒歩8分

トロッコ嵯峨駅歩3分



嵯峨小学校(約460m)

中古一戸建+事務所
伏見区 桃山
8,480(税込)万円

- 伏見区桃山紅雲町
- 土地499.36㎡
- 建延252.30㎡
- 木造スレート地下1階地上2階建
- 築H9年1月<仲介>



桃山
東小学校
(約500m)



2世帯住宅にも適す

京阪「六地藏」
駅歩13分

住居にも
変更可

土地約151坪!