

新築戸建

大津市松本一丁目

新価格

価格 **2,680万円**

JR東海道本線「大津」駅 歩10分
京阪石坂線「石場」駅 歩5分



収納たっぷり

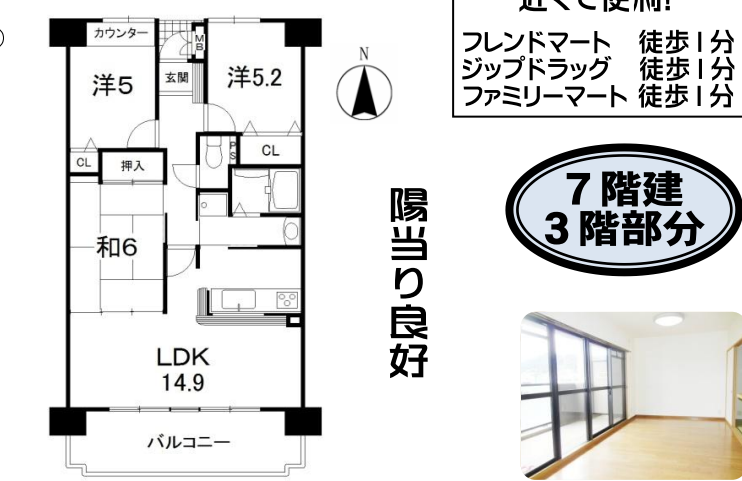
物件概要
土地面積(公簿) 70.39㎡(21.29坪)
建延面積 103.68㎡(31.36坪)
木造・3階建・H27年1月築
建値費35万・外構費50万別途要
※セットバック有:約2.43㎡

中古マンション

グラン・コート大津唐崎

価格 **1,280万円**

JR湖西線「唐崎」駅 歩10分
京阪石坂線「滋賀里」駅 歩8分



スーパー・コンビニが近くて便利!
フレンドマート 徒歩1分
ジップドラッグ 徒歩1分
ファミリーマート 徒歩1分

**7階建
3階部分**

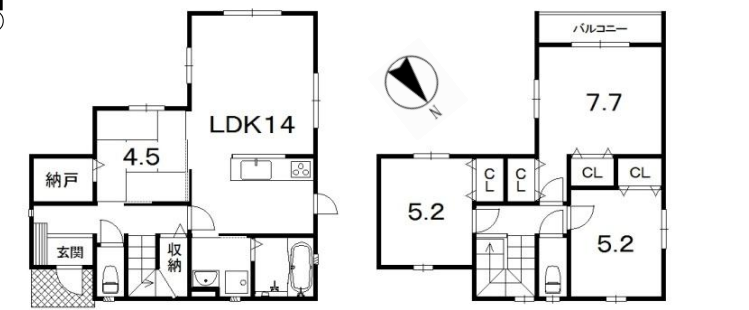
物件概要
大津市あかね町 専有面積(壁芯) 69.00㎡(20.87坪)
バルコニー面積:11.21㎡
RC造・H9年9月築
管理費:8,700円
修繕積立金:6,400円

新築戸建

大津市比叡辻二丁目

価格 **1,980万円**

JR湖西線「比叡山坂本」駅 歩9分
京阪石坂線「坂本」駅 歩16分



駐車2台可能

物件概要
土地面積(公簿) 150.85㎡(45.63坪)
建延面積 93.15㎡(28.17坪)
木造2階建
現況:建築中
H27年6月完成予定

陽当り通風 良好!
2区画分譲 B号地

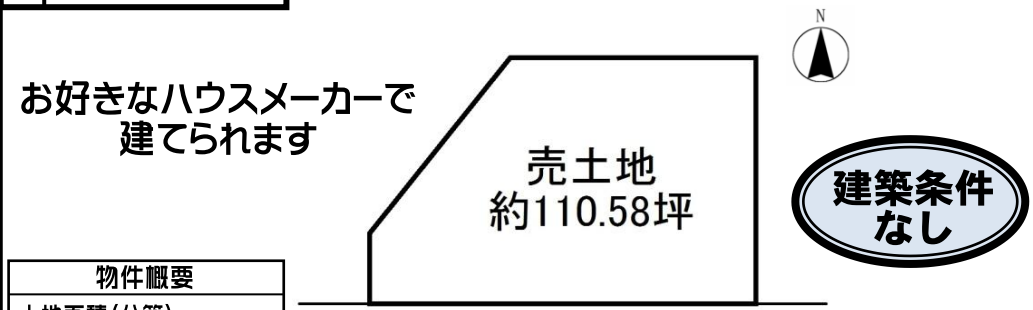
売土地

大津市日吉台三丁目

新価格

価格 **680万円**

JR湖西線「比叡山坂本」駅より
バス乗車7分『日吉台3丁目』停 歩5分



お好きなハウスメーカーで建てられます

物件概要
土地面積(公簿) 365.57㎡(110.58坪)
第一種低層住居専用地域
建ぺい率:50%
容積率:80%
地勢:ひな段 現況:更地

間口 約26.5m
道路幅員 約6.1m

イーアールエー LIXILグループ不動産チェーン
ブリッジ不動産販売
〒607-8164 京都市山科区柳辻西漬19番地1 TEL 075(583)1184

お客様専用ダイヤル **0120(49)1184**

お問合わせは FAX でもメールでもOK
FAX番号: 075(582)1084
Email: info@bridge1184.co.jp