

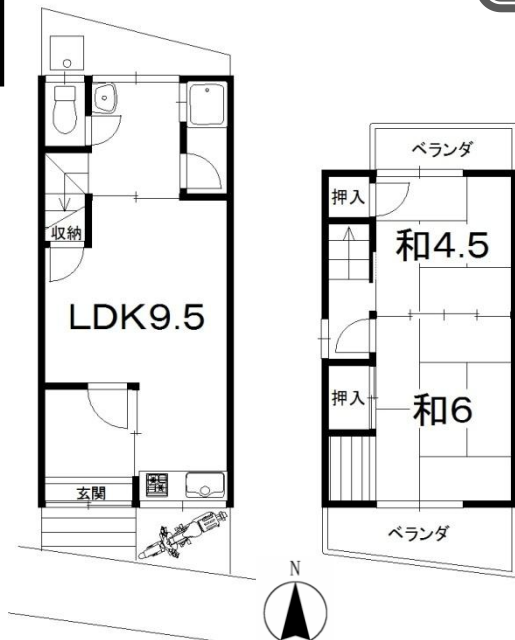
中古戸建

価格 **530万円**

山科 川田山田

百々小学校

徒歩5分



丁寧にお使いですので
そのまま収益物件
としてもOK!

京阪バス
「清水焼団地停」徒歩3分

物件概要
土地面積44.10㎡
建物面積46.34㎡
木造：2階建
昭和47年10月築
山科区川田山田

売地

価格 **580万円**

山科 西野山 欠ノ上町

百々小学校

徒歩11分

地下鉄東西線
「柳辻駅」徒歩16分

建築条件
無

物件概要
土地面積51.72㎡
山科区西野山欠ノ上町
現況：更地 引渡：相談



売地

価格 **2,250万円**

伏見 醍醐 大高町

北醍醐小学校

目の前!

地下鉄東西線
「小野駅」徒歩20分

建築条件
無

物件概要
土地面積140.20㎡
伏見区醍醐大高町
現況：更地 引渡：即時
売主の瑕疵担保責任免責
※上下水道等引込管は
買主にて整備要す



中古戸建

価格 **2,580万円**

伏見 醍醐 御霊ヶ下町

池田東小学校

2世帯住宅対応設計 徒歩8分



ルーフバルコニー
からの
眺望良好!

ウォークイン
クローゼット

地下鉄東西線
「醍醐駅」徒歩6分

物件概要
土地面積99.23㎡
建物面積131.24㎡
鉄骨造：3階建
平成13年7月築
伏見区醍醐御霊ヶ下町

中古テラス

価格 **1,680万円**

伏見 醍醐 大畑町

北醍醐小学校

敷地 31.61坪 徒歩9分



物件概要
土地面積104.51㎡
建物面積75.20㎡
木造：2階建
昭和57年9月築
伏見区醍醐大畑町



平成20年
水廻り改装済
バス・キッチン
トイレ・洗面

お庭があり、
ガーデニングなど
楽しめます♪

地下鉄東西線
「小野駅」徒歩15分