

オープンハウス 3/21(祝)22日

13:00~16:00

新築一戸建分譲

右京区 嵐山

1号地 **3,480**(税込)万円

- 土地52.44㎡ ●建延95.32㎡ ●木造3階建
- 完予H27年2月 ●建確 / 第REJ14311-14669

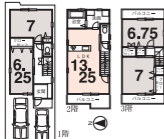
トロッコ嵯峨
駅歩3分

嵐山渡月橋
徒歩8分



2WAYアクセス!!

京福「嵐嵯峨」駅歩4分
JR「嵯峨嵐山」駅歩2分



嵯峨小学校(約460m)

- 右京区嵯峨天龍寺道町 ●緑3区画 ●今販売先 / 新築一戸建(1区画) 3480万円(税込)、土地52.44㎡、建延95.32㎡、売土地(2区画)土地価格2380万円(2区画)、土地面積52.44㎡(2区画)<仲介>

新築一戸建

伏見区 観月橋

2,580(税込)万円

- 伏見区向島西堤町
- 土地112.84㎡
- 建延96.53㎡
- 完予H27年8月

G号地

土地34.13坪



2WAYアクセス!!

京阪「観月橋」駅歩6分
近鉄「向島」駅歩15分

南向

★周辺施設充実
★スーパー・コンビニ近し!
売主につき仲介手数料不要



向島
小学校
(約000m)

新築一戸建

宇治市 広野町

3,280(税込)万円

- 宇治市広野町小根尾
- 京阪バス「小根尾」徒歩2分
- 土地150.55㎡
- 建延99.37㎡
- 完成H27年3月<仲介>



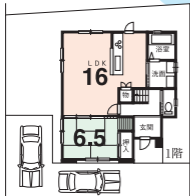
閑静住宅地

設備全てパナソニック製!

- ◎階段足元灯
- ◎玄関カードキーシステム
- ◎タンクレストイレ「アラウー」

ALSOK

ホームセキュリティ完備



大開小学校(約500m)

中古一戸建+事務所

伏見区 桃山

8,800(税込)万円

- 伏見区桃山紅雪町
- 土地499.36㎡
- 建延252.30㎡
- 木造スレート地下1階地上2階建
- 築H9年1月
- <仲介>



2世帯住宅にも適す

京阪
「六地藏」
駅歩6分



住居にも
変更可

桃山東
小学校
(約500m)

土地約151坪!



株式会社

ブリッジ不動産販売



0120-49-1184

京念(1)12964号 京宅員 近畿公取協会員 京都市山科区槻辻西湊19番地1 TEL.075-583-1184 <http://bridge1184.co.jp/>