

建築条件付宅地

1号地

嵯峨 小学校

2WAY
アクセス

京福嵐山本線『嵐電嵯峨』駅徒歩2分
JR山陰本線『嵯峨嵐山』駅徒歩4分

新築分譲地 3区画

3,480万円

土地価格 1665.6万円 宅地 62.44㎡

建物価格 1814.4万円 建延 95.32㎡

まもなく
完成

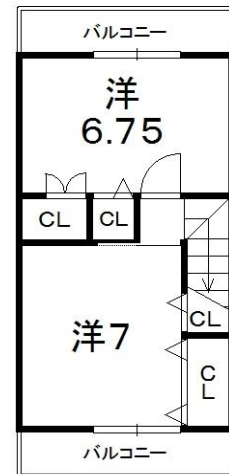
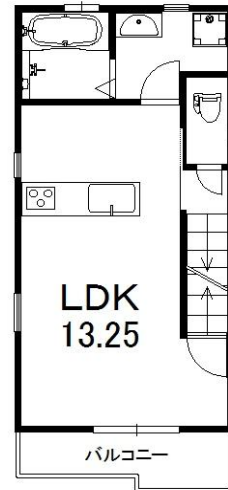
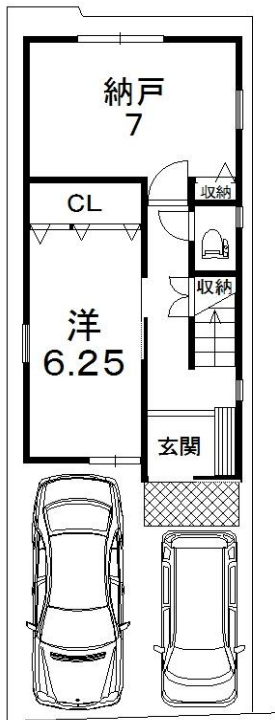
観光地の静かな環境の中で暮らしませんか？



「トロッコ嵯峨」駅 徒歩3分



嵐山「渡月橋」徒歩8分



物件概要
住所:右京区嵯峨天龍寺車道町
木造3階建/完成予定:平成27年2月
建ぺい率60%容積率160%
セットバック2.07㎡有

周辺施設

グルメシティ 徒歩約8分
ローソン 徒歩約2分
郵便局 徒歩約1分
京都銀行 徒歩約2分

右京区 山ノ内 小学校

3WAY
アクセス

地下鉄東西線
太秦天神川
約11分

京福電鉄
山ノ内駅
約5分

阪急京都線
西院駅
約15分

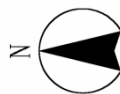
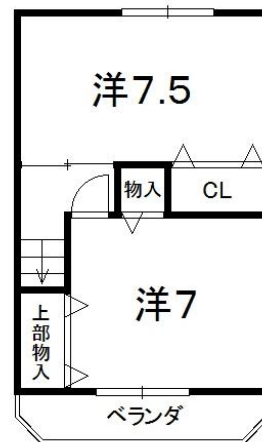
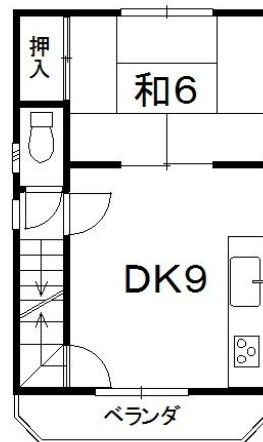
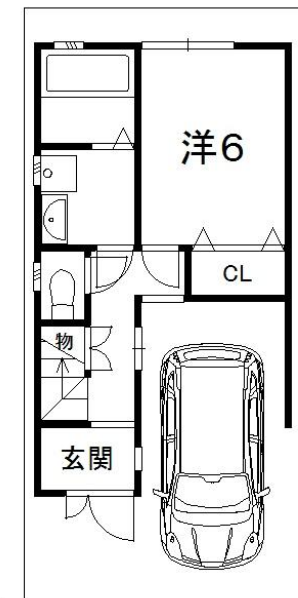
中古一戸建
2,280万円

生活
便利

全室新品照明付！



平成27年2月末
完成予定
室内一部クロス貼替
ハウスクリーニング済



物件概要
住所:右京区山ノ内西裏町
木造3階建/平成13年3月築
土地面積53.10㎡/建延面積:85.41㎡
建ぺい率60%容積率200%

周辺施設

フレンドマート 徒歩約1分
イオン京都西店 徒歩約1分
コーナン 徒歩約3分
マクドナルド 徒歩約1分
京都銀行 徒歩約4分

京都府知事(1)第12964号 公益社団法人京都府宅地建物取引業協会会員 公益社団法人全国宅地建物取引業保証協会会員(仲介)
〒607-8164 京都市山科区柳辻西漬19番地1 TEL 075(583)1184 / FAX 075(582)1084

※本物件は略図に付き、多少の相違はご了承下さい。
広告有効期限 2015年3月20日まで



イーアールエー
ブリッジ不動産販売 柳辻本店

LIXILグループ不動産チェーン



お客様専用フリーダイヤル

よくなる

イイハシ

0120-49-1184

ホームページはこちら

山科ブリッジ 検索