

観光地の静かな環境の中で暮らしませんか？

嵯峨天龍寺

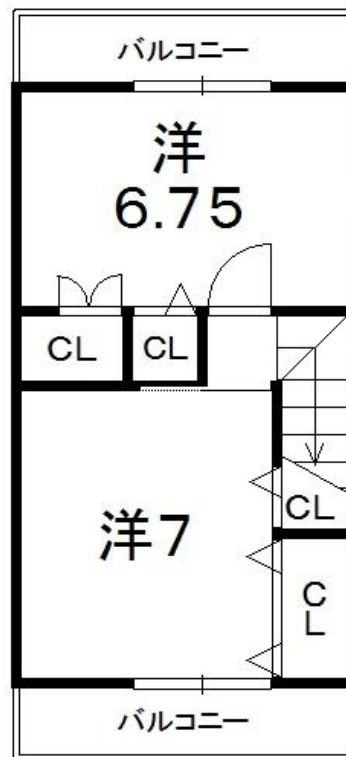
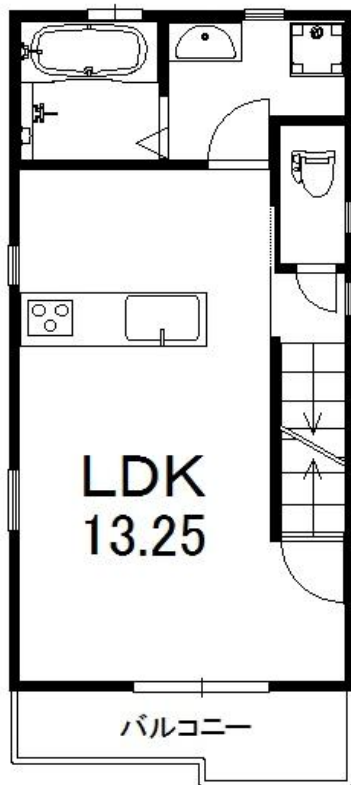
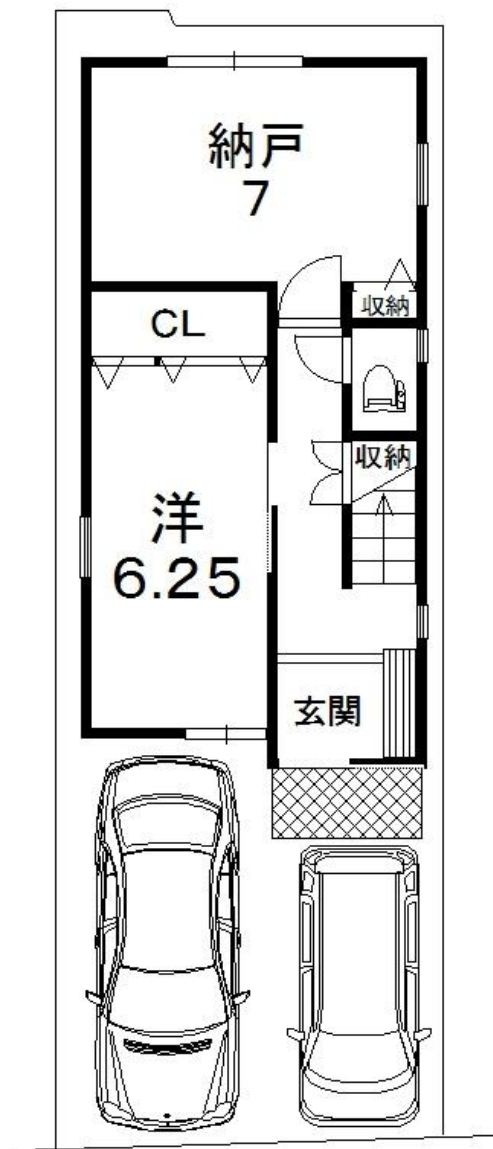
2WAY アクセス 京福嵐山本線『嵐電嵯峨』駅徒歩2分
JR山陰本線『嵯峨嵐山』駅徒歩4分

新築分譲地 3区画

3,480万円 土地価格 **1665.6万円** 宅地 62.44㎡
建物価格 **1814.4万円** 建延 95.32㎡

建築条件付宅地

1号地



現在建築中



【区画図】



— 周辺施設 —

グルメシティー 歩約8分
ローソン 歩約2分
郵便局 歩約1分
京都銀行 歩約2分

嵯峨小学校

「トロッコ嵯峨」駅 徒歩3分

嵐山「渡月橋」徒歩8分



物件概要
住所:右京区嵯峨天龍寺車道町
木造3階建/完成予定:平成27年2月
建ぺい率60%容積率160%
セットバック2.07㎡有
建築確認番号:第REJ14311-14669号

3,480万円住宅ローン 金利0.875%の場合
変動金利 月々96,221円
(35年間) (ボーナス払いなしの場合)

京都府知事(1)第12964号 公益社団法人京都府宅地建物取引業協会 会員 公益社団法人全国宅地建物取引業保証協会 会員 (仲介)
〒607-8164 京都市山科区柳辻西漬19番地1 TEL 075(583)1184 / FAX 075(582)1084

※本物件は略図に付き、多少の相違はご了承下さい。
広告有効期限 2015年2月22日まで



イーアールエー

LIXILグループ不動産チェーン



ブリッジ不動産販売 柳辻本店

お客様専用フリーダイヤル

よくなる

イイハシ

0120-49-1184

ホームページはこちら

山科ブリッジ 検索