

# 新築一戸建

# 山科区小山一石畑

大塚小学校  
音羽中学校

# 2,140万円

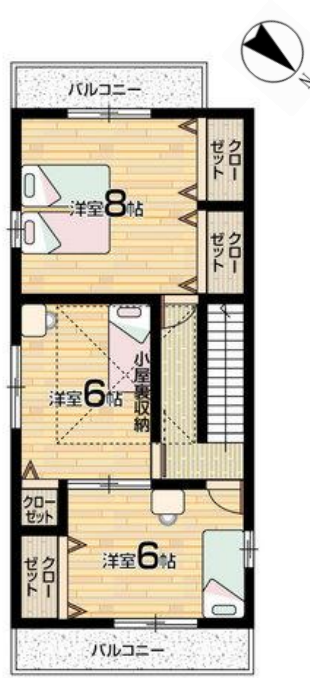
## 京阪京津線「追分」駅 徒歩5分

広々18帖のLDKはガス床暖房完備で、寒い日でも足元から暖か♪

自然と家族が  
リビングに  
集まる家



物件概要  
土地面積 88.90㎡(26.89坪)  
建物面積 91.17㎡(27.57坪)  
木造:平成26年8月築/山科区小山一石畑  
別途費用147万要す



駐車2台可能!



# 中古一戸建

# 山科区小山谷田町

大塚小学校  
音羽中学校

# 1,380万円

## 京阪京津線「追分」駅 徒歩13分

## 京阪バス『小山停』徒歩4分

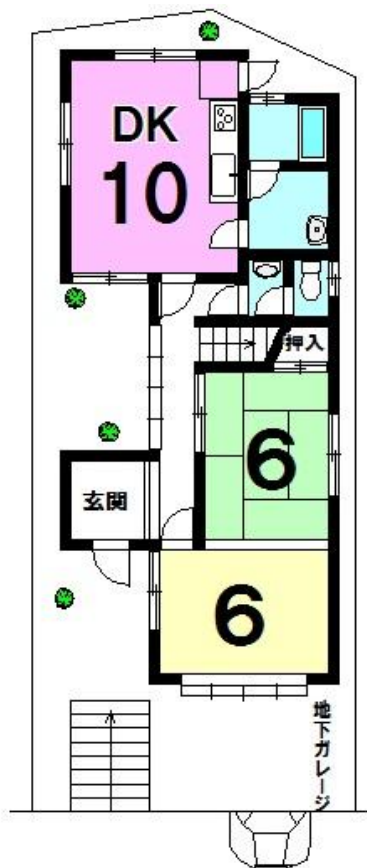
平成26年11月  
改装済み! 美宅!

キッチン・トイレ新調  
クロス張替(一部)  
サッシ(ペアガラス)一部新調  
フローリング(DK・洋室)張替  
畳表替・勝手口新調 等



向かいには児童公園

物件概要  
土地面積 105.40㎡(31.88坪)  
建物面積 111.88㎡(33.84坪)  
木・鉄筋コンクリート造:昭和53年1月築  
山科区小山谷田町



シャッター付  
地下ガレージ

前道6m



京都府知事(1)第12964号 公益社団法人京都府宅地建物取引業協会 会員 公益社団法人全国宅地建物取引業保証協会 会員 (仲介)  
〒607-8164 京都市山科区安朱南屋敷町18番地 TEL 075(593)1184 / FAX 075(593)1084

※本物件は略図に付き、多少の相違はご了承下さい。  
広告有効期限 2015年2月11日まで

イーアールエー LIXILグループ不動産チェーン LIXIL  
ブリッジ不動産販売 山科駅前店

お客様専用フリーダイヤル  
なお イハシ  
0120-70-1184

ホームページはこちら  
山科ブリッジ 検索