

新築分譲地

ブリッジタウン観月橋

2WAY
アクセス

京阪宇治線
観月橋駅
徒歩6分

近鉄京都線
向島駅
徒歩15分

京都の中心部や
大阪へ
簡単アクセス



全区画 敷地面積30坪以上！ご要望に沿ったプランをご提案出来ます。

2,480万円 C号地

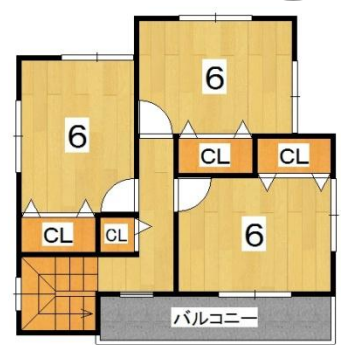
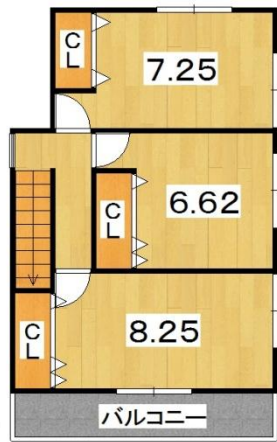
土地価格 930.2万円 宅地 100.25㎡
建物価格 1549.8万円 建延 97.59㎡

南東
角地

2,380万円 D号地

土地価格 862.225万円 宅地 100.20㎡
建物価格 1517.775万円 建延 95.58㎡

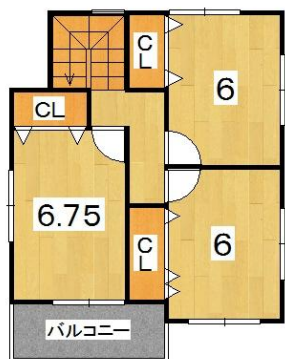
南向き
陽当良好



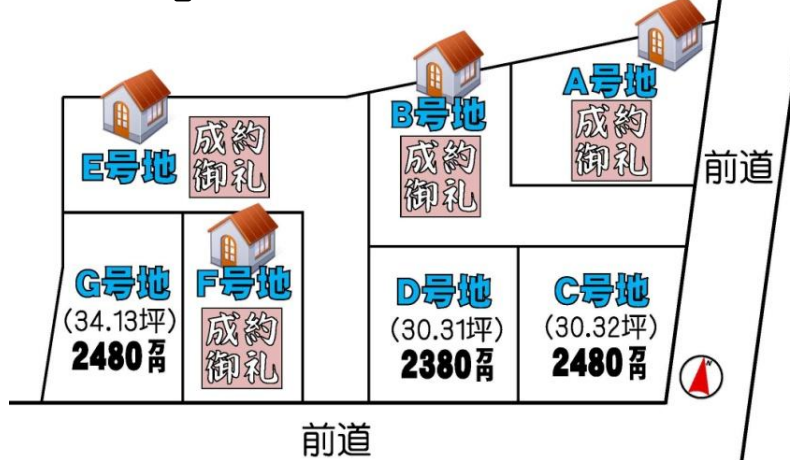
2,480万円 G号地

土地価格 1001.075万円 宅地 112.84㎡
建物価格 1478.925万円 建延 93.15㎡

土地
34.13
坪



【区画図】



【施工例】



物件概要
伏見区向島西堤町
木造2階建/自由設計
土地面積
100.20~112.84㎡
外構費別途要す

2380万 住宅ローン借入
変動金利0.875% 35年ローン
月々 65,806円
ボーナス払いなしの場合

京都府知事(1)第12964号公益社団法人京都府宅地建物取引業協会会員 公益社団法人全国宅地建物取引業保証協会会員(仲介)
〒607-8011 京都市山科区安朱南屋敷町18番地 TEL 075(593)1184 / FAX 075(593)1084

※本物件は略図に付き、多少の相違はご了承下さい。
広告有効期限 2015年2月22日まで

イーアールエー LIXILグループ不動産チェーン LIXIL
ブリッジ不動産販売 山科駅前店

お客様専用フリーダイヤル
なお イイハシ
0120-70-1184

ホームページはこちら
山科ブリッジ 検索