

新築一戸建

山科区小山一石畑

**LDK
18帖**

価格 2,140万円

京阪京津線「追分駅」歩6分



子供がおもちゃを
広げて遊べます。

家の裏には
空間があり開放的!



物件概要

土地面積 88.90㎡
建物面積 91.17㎡
木造：平成26年8月築
※外構費・建築確認・
水道市納金・地盤調査費
別途要す。

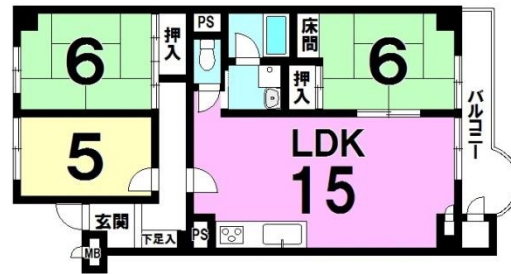
中古マンション

山科音羽マンションA棟

**買物
便利**

価格 1,180万円

地下鉄東西線「東野駅」歩2分



西友の
すぐ南



物件概要

専有面積62.84㎡(壁芯)
RC造：8階建3階部分
昭和48年1月築
山科区音羽野田町
管理費7,230円
修繕積立金12,030円

平成26年9月改装済み

- ★システムキッチン新調★ユニットバス新調
- ★洗面化粧台新調★シャワートイレ新調
- ★全室クロス貼替 ets

新築一戸建

山科区御陵三蔵町

**収納
たっぷり**

価格 2,680万円

JR東海道本線「山科駅」歩12分



家の裏は家が
建っておらず開放的!



物件概要

土地面積 65.58㎡
(私道負担面積5.07㎡)
建物面積 93.24㎡
木造：平成26年9月築

- ★充実設備★
- 浴室暖房乾燥機
- 食器洗い乾燥機

中古一戸建

山科区音羽草田町

**3WAY
アクセス**

価格 2,980万円

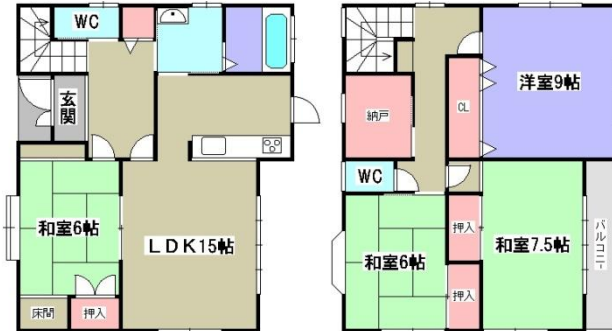
京阪京津線「四宮駅」歩6分
JR東海道本線「山科駅」歩14分
地下鉄東西線「山科駅」歩12分

土地31.51坪

洋室・LDK
クロス貼替え渡し

物件概要

土地面積123.43㎡
(私道負担面積19.25㎡)
建物面積115.92㎡
木造：平成11年1月築



★収納たっぷり!

※カーポート付

〒607-8011 京都市山科区安朱南屋敷町18番地 TEL 075(593)1184 / FAX 075(593)1084

※本物件は略図に付き、多少の相違はご了承下さい。 広告有効期限 2014年12月21日まで

株式会社 BRIDGE **ブリッジ不動産販売 山科駅前店**

お客様専用フリーダイヤル **なお イイハシ**
0120-70-1184

ホームページはこちら、〈仲介〉
山科ブリッジ 検索