

平成19年築!

グランコート宇治槇島

近鉄京都線『向島駅』徒歩約8分

価格変更
致しました!

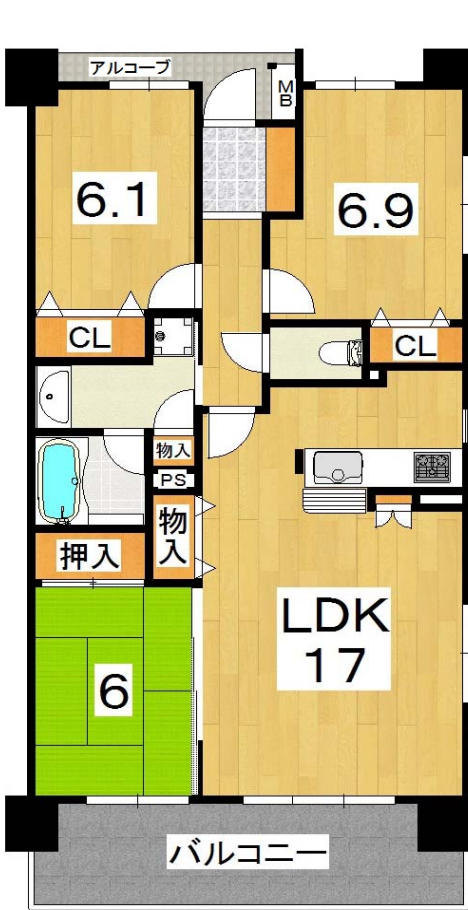
最上階!
東南角部屋!
3LDK

~~2490万円~~

2350万円

日当り風通し良好!

ペット飼育可!
(規約有り)



とてもキレイにお使いです! ✨

《借入金2350万円・35年返済の場合》
— 1.8%優遇 金利0.875%

月々 **64,977円**

※管理費8200円、修繕費5100円別

※金融機関の審査結果、ご希望に添えない場合がございます。
その他、保証料他が必要となります。詳細は担当者にご確認下さい。



●所在地	宇治市槇島町落合124番地1	●専有面積	74.97㎡(登記簿)
●交通	近鉄京都線「向島駅」徒歩約8分	●階数	6階部分(最上階)
●構造	鉄筋コンクリート造陸屋根6階建	●築年月	平成19年2月
●総戸数	61戸	●築年月	平成19年2月
●設備	公共下水 都市ガス 公営水道		
●管理費	8200円	●修繕費	5100円
		●態様	仲介

京都府知事(1)第12964号 公益社団法人京都府宅地建物取引業協会会員 公益社団法人全国宅地建物取引業保証協会会員(仲介)
〒607-8011 京都市山科区安朱南屋敷町18番地 TEL 075(593)1184 / FAX 075(593)1084

株式会社 **ブリッジ不動産販売**
山科駅前店

お客様専用フリーダイヤル

なお イイハシ
0120-70-1184

広告有効期限 平成26年11月15日

