

大津市
下阪本4丁目
新築分譲地

湖西線『比叡山坂本』駅 徒歩13分
京 阪『松ノ馬場』駅 徒歩12分



2WAY
アクセス

1号地

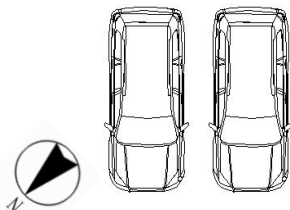
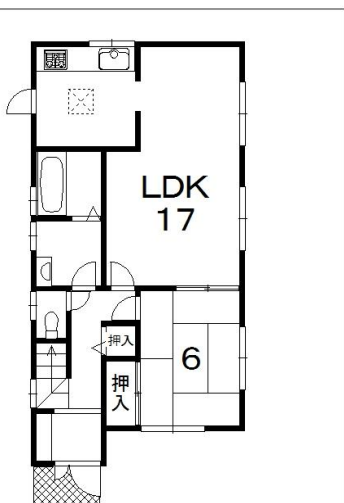
価格 2,180万円



【1号地 外観】



【システムキッチン】

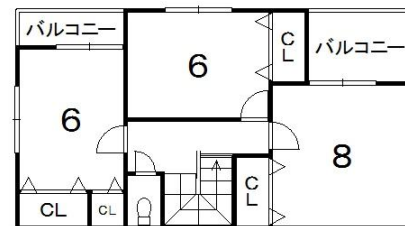
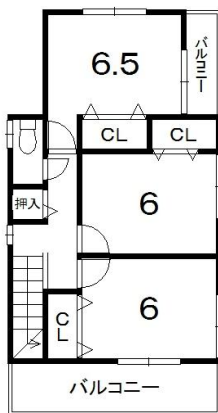


琵琶湖が近く、毎日のウォーキングもオススメ!
『あんしんです!』下阪本小学校 歩約3分

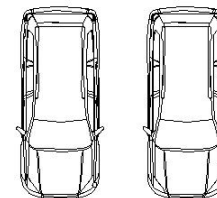
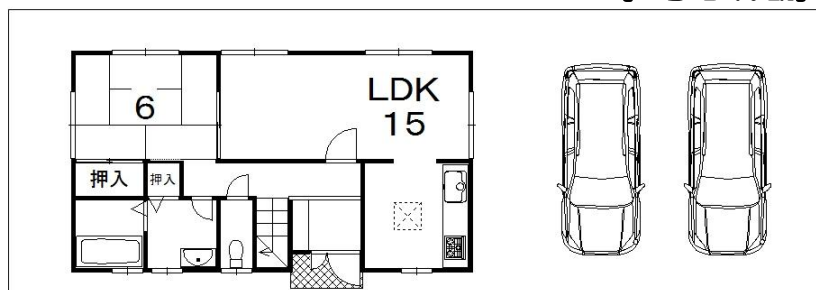
敷地
45.32
坪



【お風呂】



【2号地 外観】



物件概要

大津市下阪本4丁目
土地面積149.84㎡/建延面積98.82㎡
木造2階建:平成26年9月完成
建ぺい率60% 容積率200%
(価格には消費税・外構工事費を含む)

1,980万円住宅ローン 金利 1.1%の場合
10年固定 月々56,820円
(35年間) (ボーナス払いなしの場合)

※本物件は略図に付き、多少の相違はご了承下さい。

京都府知事(1)第12964号 公益社団法人京都府宅地建物取引業協会会員 公益社団法人全国宅地建物取引業保証協会会員(仲介)

〒607-8011 京都市山科区安朱南屋敷町18番地 TEL 075(593)1184 / FAX 075(593)1084

広告有効期限 2014年11月19日まで

株式会社ブリッジ不動産販売 山科駅前店

お客様専用フリーダイヤル なお イイハシ
0120-70-1184

ホームページはこちら、

山科ブリッジ 検索