

嵯峨天龍寺

**2WAY
アクセス**

京福嵐山本線『嵐電嵯峨』駅 徒歩2分
JR山陰本線『嵯峨嵐山』駅 徒歩4分

新築
分譲地
3区画

新築戸建

※建築条件付宅地 **1号地**



嵯峨小学校

価格 3,580万円

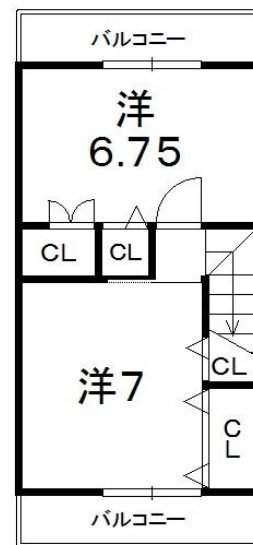
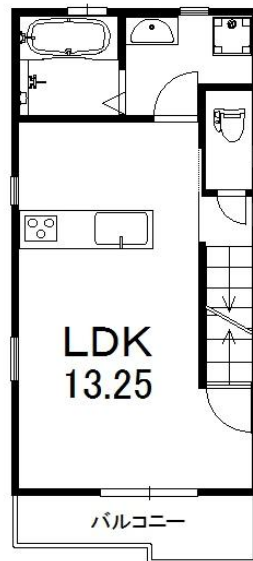
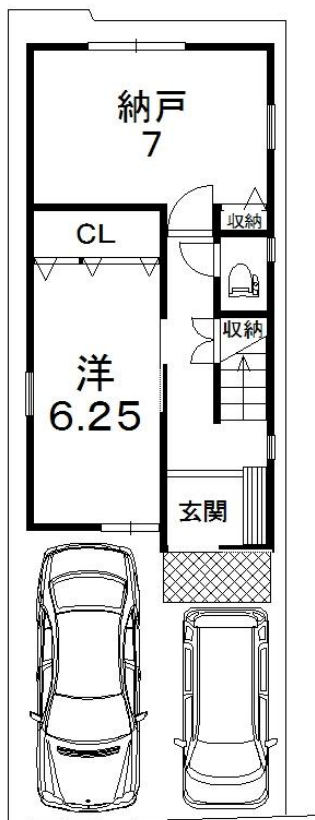
土地価格 **1,712万円** 宅地 62.44㎡

建物価格 **1,868万円** 建延 95.32㎡

— 周辺施設 —

グルメシティ 歩約8分
コーソン 歩約2分

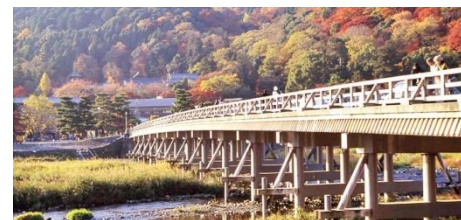
郵便局 歩約1分
京都銀行 歩約2分



「トロッコ嵯峨」駅まで
徒歩3分



嵐山「渡月橋」まで
徒歩8分



観光地の
静かな環境の中で
暮らしませんか？

※本物件は略図に付き、多少の相違はご了承下さい。

3,580万円住宅ローン 金利0.875%の場合
変動金利 月々 **98,986円**
(35年間) (ボーナス払いなしの場合)

物件概要
住所:右京区嵯峨天龍寺車道町
木造3階建て 完成予定:平成27年2月
建ぺい率60% 容積率160%
セットバック2.07mあり
外構工事費用別途要す

京都府知事(1)第12964号 公益社団法人京都府宅地建物取引業協会会員 公益社団法人全国宅地建物取引業保証協会会員(仲介)

広告有効期限 2014年11月19日まで

〒607-8011 京都市山科区安朱南屋敷町18番地 TEL 075(593)1184 / FAX 075(593)1084

株式会社ブリッジ不動産販売 山科駅前店

お客様専用フリーダイヤル **なお イイハシ**
0120-70-1184

ホームページはこちら、
山科ブリッジ 検索