

醍醐小学校

人気の学区 前道6mとゆったり！

新築一戸建

価格 2,380万円

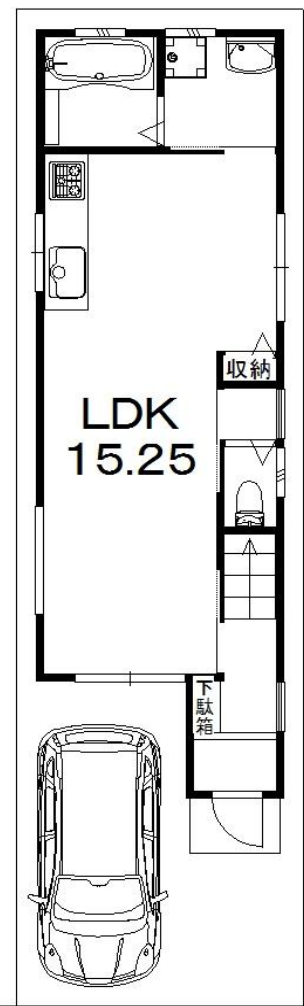
土地価格 980万円
建物価格 1340万円
外構費 60万円

消費税・水道加入金等含む

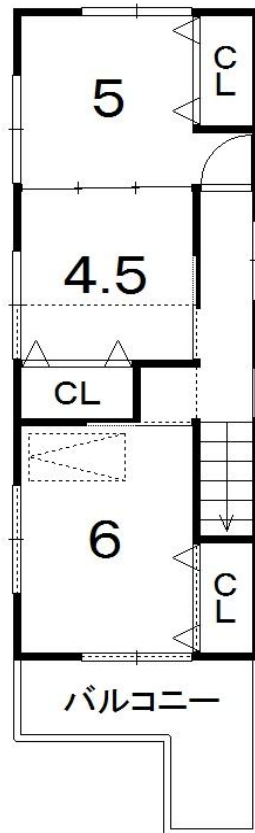


施工例

住宅ローン2,380万円お借入(期間35年)
金利 1.1%(10年固定)の場合
月々68,298円 ボーナス払いなし



前道幅員約6m



スーパーが近く、お買い物便利！

保育園や小学校も近くて安心♪

醍醐保育園 歩6分
醍醐小学校 歩8分
醍醐中学校 歩2分

マツヤスーパー 歩6分
サンディ(スーパ-) 歩7分
OYALホムセンター 歩9分
ローソン 歩6分
セブンイレブン 歩7分

売主につき
仲介手数料
不要

物件概要

土地面積 67.15㎡(20.31坪)
建物面積 73.71㎡(22.29坪)
木造2階建て
京都市伏見区醍醐槇ノ内町
地下鉄東西線「醍醐駅」歩16分

※本物件は略図に付き、多少の相違はご了承下さい。

京都府知事(1)第12964号 公益社団法人京都府宅地建物取引業協会会員 公益社団法人全国宅地建物取引業保証協会会員(売主)
〒607-8164 京都市山科区榎辻西漬19番地1 TEL 075(583)1184 / FAX 075(582)1084



株式会社 **ブリッジ不動産販売**

お客様専用フリーダイヤル

よくなる イイハシ

0120-49-1184

お気軽に
お電話
くださいませ

広告有効期限 2014年10月20日まで
ホームページはこちら、

山科ブリッジ 検索

