

**新築2区画分譲**  
**下阪本小学校**

**ついに完成しました。9月13日(土)14日(日)15日(祝)**  
**オープンハウス開催!! PM 1時～5時**

**2WAY**  
**アクセス**

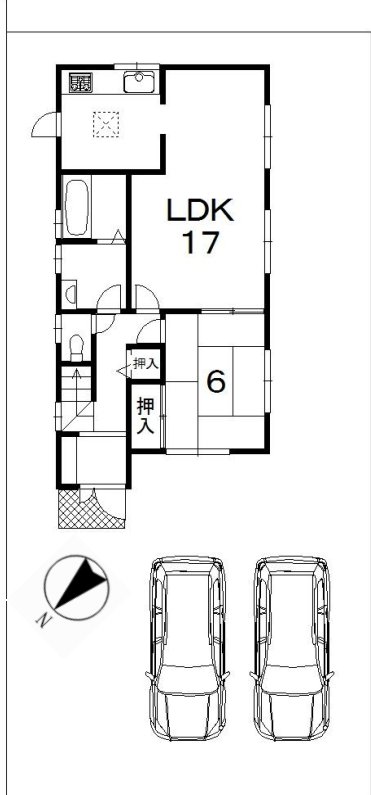
湖西線  
『比叡山坂本』駅  
京阪  
『松ノ馬場』駅



地図は裏面です

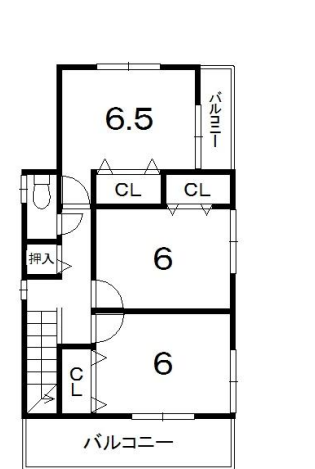
物件概要  
大津市下阪本4丁目  
JR湖西線「比叡山坂本」駅  
徒歩13分  
京阪石山坂本線「松ノ馬場」駅  
徒歩12分  
木造2階建  
平成26年9月完成  
(価格には消費税・外構工事費を含む)

※本物件は略図に付き、多少の相違はご了承下さい。

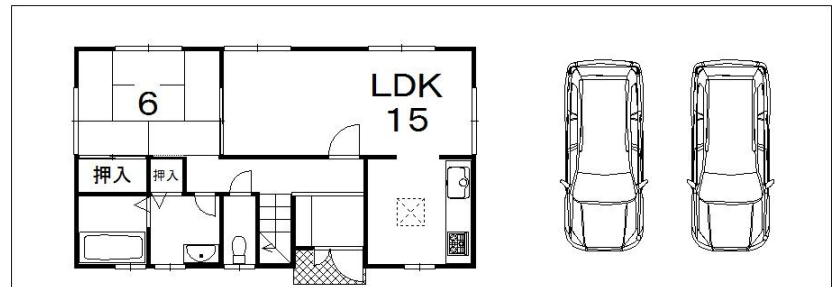
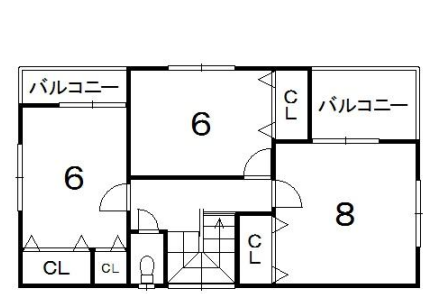


**1号地**  
価格 **2,180万円**

土地面積 149.84㎡  
建延面積 98.82㎡



敷地 **45.32**  
坪



**2号地**  
価格 **1,980万円**

土地面積 149.84㎡  
建延面積 98.82㎡

1,980万円住宅ローン 金利 1.1%の場合  
10年固定 月々 56,820円  
(35年間) (ボーナス払いなしの場合)

京都府知事(1)第12964号 公益社団法人京都府宅地建物取引業協会会員 公益社団法人全国宅地建物取引業保証協会会員(仲介)  
〒607-8011 京都市山科区安朱南屋敷町18番地 TEL 075(593)1184 / FAX 075(593)1084

広告有効期限 2014年10月12日まで

株式会社 **ブリッジ不動産販売 山科駅前店**

お客様専用フリーダイヤル **なお イイハシ**  
**0120-70-1184**

ホームページはこちら、  
**山科ブリッジ 検索**