

# 醍醐小学校

# 人気の学区 前道ゆったり!

# 新登場

## 新築一戸建

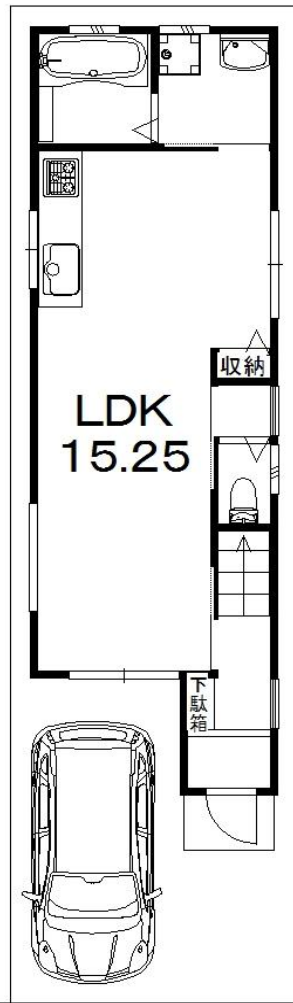
## 価格 2,380万円

土地価格 980万円  
 建物価格 1340万円  
 外構費 60万円  
 消費税・水道加入金等含む

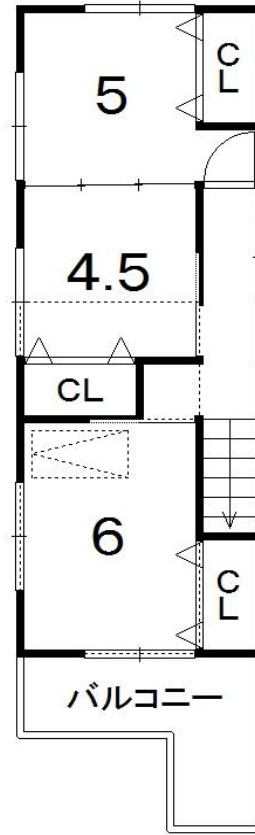


施工例

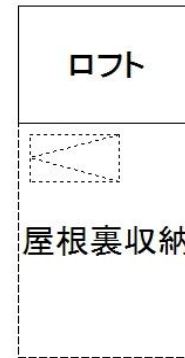
住宅ローン2,380万円お借入  
 金利 1.1%(10年固定)の場合  
 月々68,298円 ボーナス払いなし



前道幅員約6m



## プラン変更も可能です♪



売主につき  
 仲介手数料  
 不要

- マツヤスーパー 歩6分
- サンディ(スーパー) 歩7分
- 01ヤルホ-センター 歩9分
- ローソン 歩6分
- セブンイレブン 歩7分

- 醍醐保育園 歩6分
- 醍醐小学校 歩8分
- 醍醐中学校 歩2分

物件概要  
 土地面積 67.15㎡(20.31坪)  
 建物面積 73.71㎡(22.29坪)  
 木造2階建て  
 京都市伏見区醍醐槇ノ内町  
 地下鉄東西線「醍醐駅」歩16分

※本物件は略図に付き、多少の相違はご了承下さい。

京都府知事(1)第12964号 公益社団法人京都府宅地建物取引業協会会員 公益社団法人全国宅地建物取引業保証協会会員(売主)  
 〒607-8164 京都市山科区榎辻西漬19番地1 TEL 075(583)1184 / FAX 075(582)1084

株式会社 **ブリッジ不動産販売**

お客様専用フリーダイヤル  
 よくなる イイハシ  
**0120-49-1184**

お気軽に  
 お電話  
 くださいませ

広告有効期限 2014年9月1日まで  
 ホームページはこちら、

**山科ブリッジ** 検索