

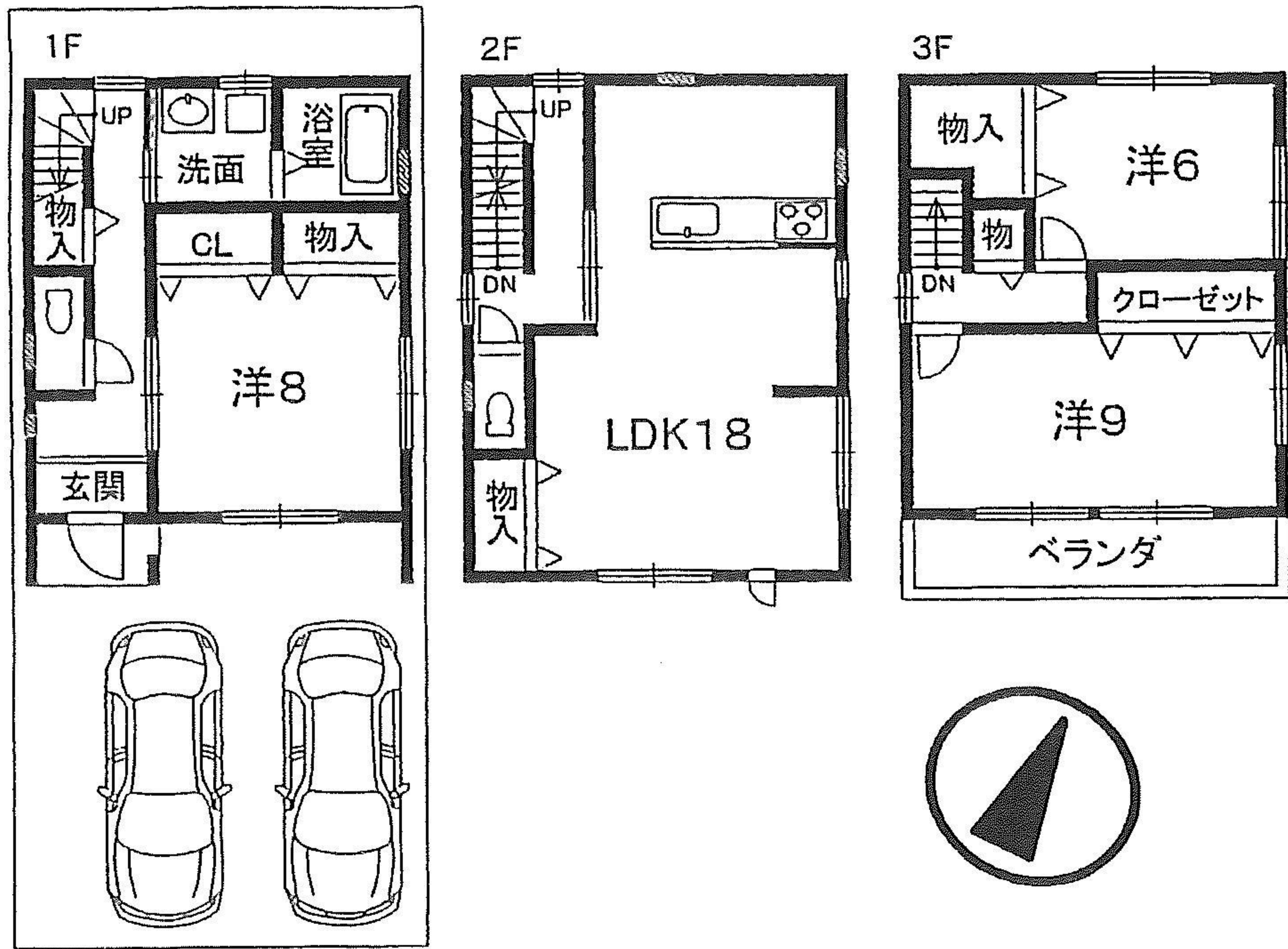
中古戸建て

向島上林町

★築浅（平成23年4月建築）

2180万円

★2台駐車可
★改装済・美宅
（平成25年7月）



《借入金2180万円・35年返済の場合》
—1.8%優遇 金利0.875%
月々**60,277円**

※金融機関の審査結果、ご希望に添えない場合がございます。その他、保証料他が必要となります。詳細は担当者にご確認下さい。

| | | | |
|------|-----------------|---------|-----------------|
| ●交通 | 近鉄京都線「向島」駅徒歩15分 | | |
| ●所在地 | 伏見区向島上林町 | ●土地面積 | 81.00㎡(24.50坪) |
| ●構造 | 木造3階建て | ●建物面積 | 106.92㎡(32.34坪) |
| ●現状 | 空家 | ●築年月 | 平成23年4月 |
| ●設備 | 公営水道 公共下水 | ●プロパンガス | |
| ●前道 | 南東側約6m | ●間取り | 3LDK ●態様 仲介 |

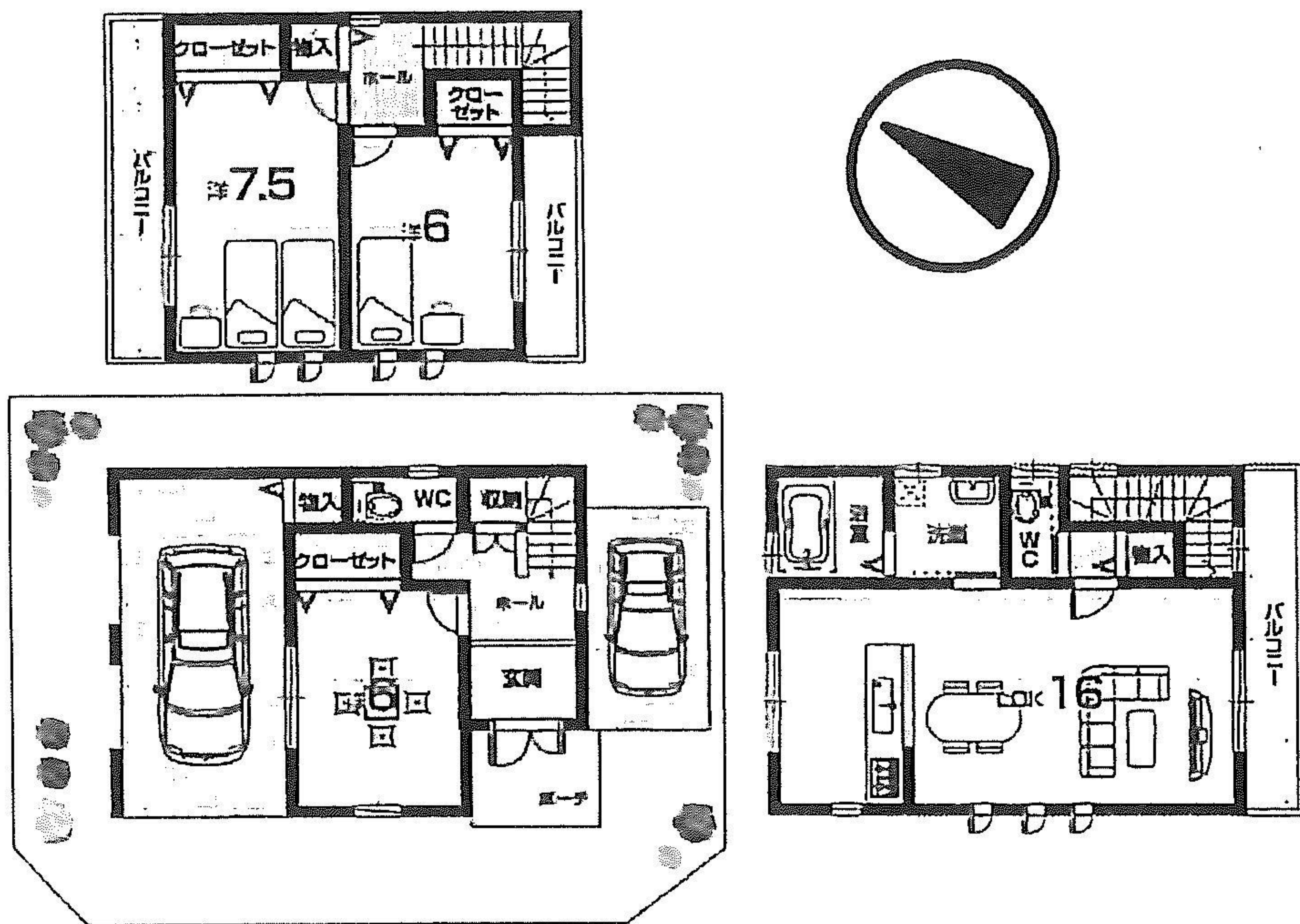
<向島南小・向島中>

新築戸建て

向島津田町

2680万円

★日当り良好（3方道路）
★2台駐車可
★収納の多いお家です♪



《借入金2680万円・35年返済の場合》
—1.8%優遇 金利0.875%
月々**74,102円**

※金融機関の審査結果、ご希望に添えない場合がございます。その他、保証料他が必要となります。詳細は担当者にご確認下さい。

| | | | |
|------|----------------|-------|-----------------|
| ●交通 | 近鉄京都線「向島」駅徒歩8分 | | |
| ●所在地 | 伏見区向島津田町 | ●土地面積 | 67.73㎡(20.48坪) |
| ●構造 | 木造3階建て | ●建築面積 | 106.11㎡(32.09坪) |
| ●現状 | 空家 | ●築年月 | 平成26年7月 |
| ●設備 | 公営水道 公共下水 | ●都市ガス | |
| ●前道 | 西側約7.7m | ●間取り | 3LDK ●態様 仲介 |

<向島南小・向島中>

京都府知事(1)第12964号 公益社団法人京都府宅地建物取引業協会会員 公益社団法人全国宅地建物取引業保証協会会員(仲介)
〒607-8011 京都市山科区安朱南屋敷町18番地 TEL 075(593)1184 / FAX 075(593)1084

株式会社 **ブリッジ不動産販売**
山科駅前店

お客様専用フリーダイヤル **なおイイハシ**
0120-70-1184

広告有効期限 平成26年9月20日