

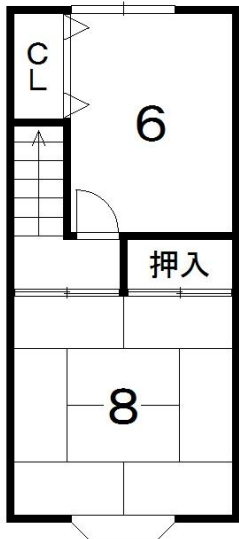
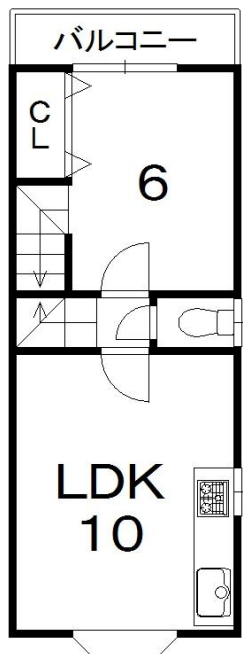
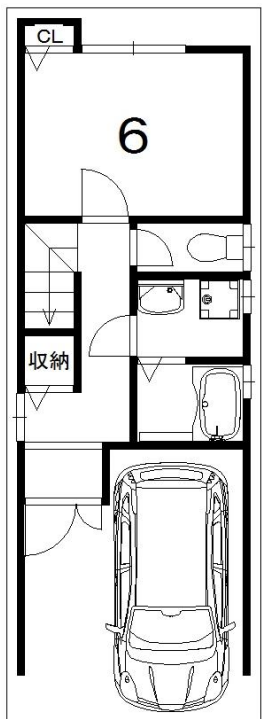
# 中古一戸建

価格 **950万円**

# 西野後藤

幼稚園、小学校、  
中学校が近いので、  
親御さんにも  
安心な立地です。

スーパーが近くて、  
お買い物が便利!



全てのお部屋が  
6帖以上の  
ゆったり4LDK

※本物件は略図に付き、多少の相違はご了承下さい。  
物件概要  
土地面積52.04㎡(私道面積約7.6㎡含)  
建物面積89.50㎡ 平成9年3月築  
京都市山科区西野後藤/地下鉄東西線東野駅 徒歩17分

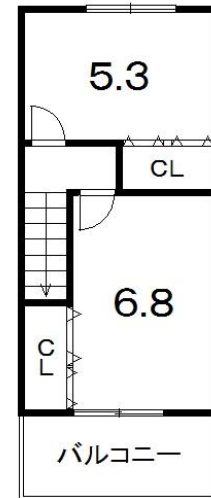
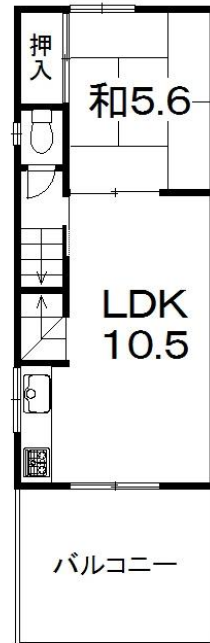
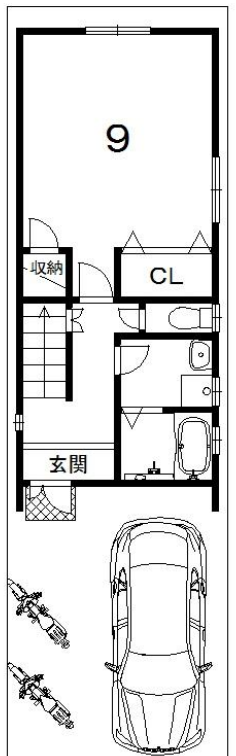
# 中古一戸建

価格 **2,180万円**

# 勸修寺



地下鉄東西線 小野駅 歩7分



天井収納  
8

眺望、良好!



平成26年1月改装済

キッチン・トイレ・バス入替  
ウォシュレット2箇所交換  
各室クロス張替/和室畳表替え  
襖・障子張替  
リビングにエアコン1台設置 等

目の前に  
山科川が  
流れており、  
大型バルコニーに  
テーブルを置いて  
くつろげます。



※本物件は略図に付き、多少の相違はご了承下さい。  
物件概要  
土地面積57.58㎡  
建物面積91.80㎡ 平成10年9月築  
京都市山科区勸修寺平田町

京都府知事(1)第12964号 公益社団法人京都府宅地建物取引業協会会員 公益社団法人全国宅地建物取引業保証協会会員(仲介)  
〒607-8164 京都市山科区榎辻西漬19番地1 TEL 075(583)1184 / FAX 075(582)1084

株式会社 **ブリッジ不動産販売**

お客様専用フリーダイヤル **よくなる イイハシ**  
**0120-49-1184**

お気軽に  
お電話  
くださいませ

広告有効期限 2014年3月11日まで  
ホームページはこちら、

**山科ブリッジ** 検索