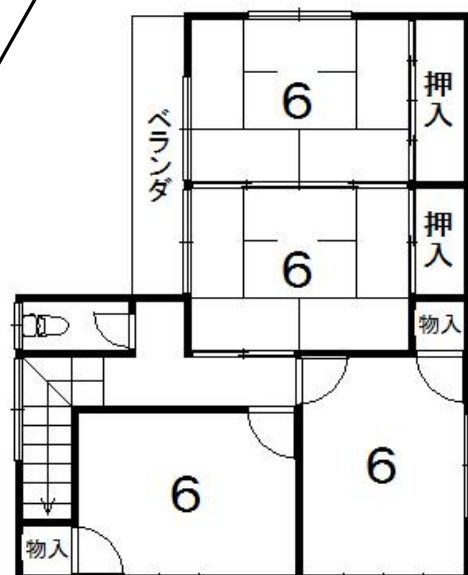
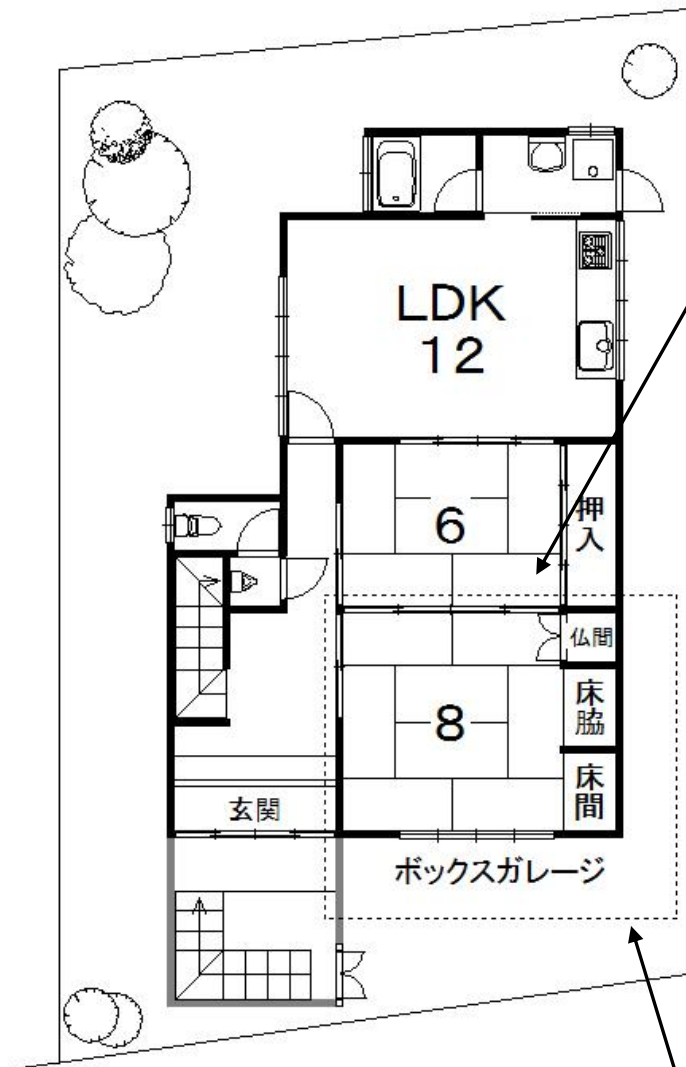


第二京阪山科

価格**2,380**万円

*** 緑豊かな環境に囲まれた邸宅から山科を眺め、癒される空間***
落ち着いた欄間がある本格派和室です。

和室の続き間 広い床の間、床脇も必見！



物件概要

物件所在地：京都市山科区西野山岩ヶ谷町
交通：京都市地下鉄東西線柳辻徒歩約28分
土地：178.72㎡
建物：121.90㎡
構造：木造2階建
築年月日：昭和59年7月

2,380万円住宅ローンお借入の場合

固定金利1.4%当初10年間固定
京都銀行/35年間お支払いの場合

月々 71,711円

ボーナス払いなし

5年保証付住宅

◆平成26年2月改装済◆

システムキッチン新設
ユニットバス新設
外壁塗装済
1階、2階トイレ新設
洗面化粧台新設
LDKフローリング貼替
LDK、洋室クロス貼替
和室タタミ入替
和室襖・障子貼替
給湯器交換等

**土地
54坪**

全室照明器具付

大型車2台駐車可のボックスガレージ

※本物件は略図に付き、多少の相違はご了承下さい。

〒607-8164 京都市山科区柳辻西漬19番地1 TEL 075(583)1184 / FAX 075(582)1084

京都府知事(1)第12964号

ホームページはこちら、〈専属専任〉



株式会社 **ブリッジ不動産販売**

お客様専用フリーダイヤル **よくなる イイハシ**
0120-49-1184

公益社団法人京都府宅地建物取引業協会会員
公益社団法人全国宅地建物取引業保証協会会員

広告有効期限 2014年3月20日まで

山科ブリッジ 検索