

柳辻 分譲開始! 現地説明会

限定6区画

柳辻駅

徒歩5分

3,150万円

3号地

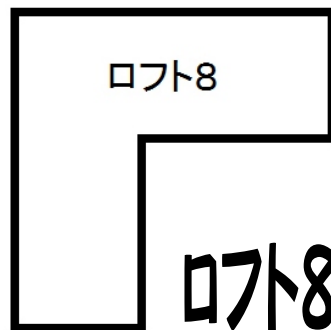
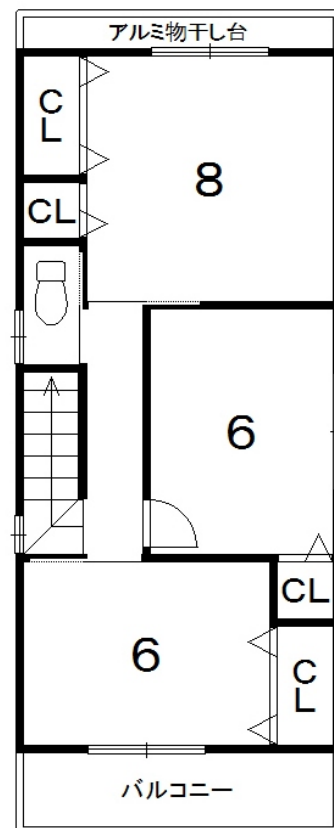
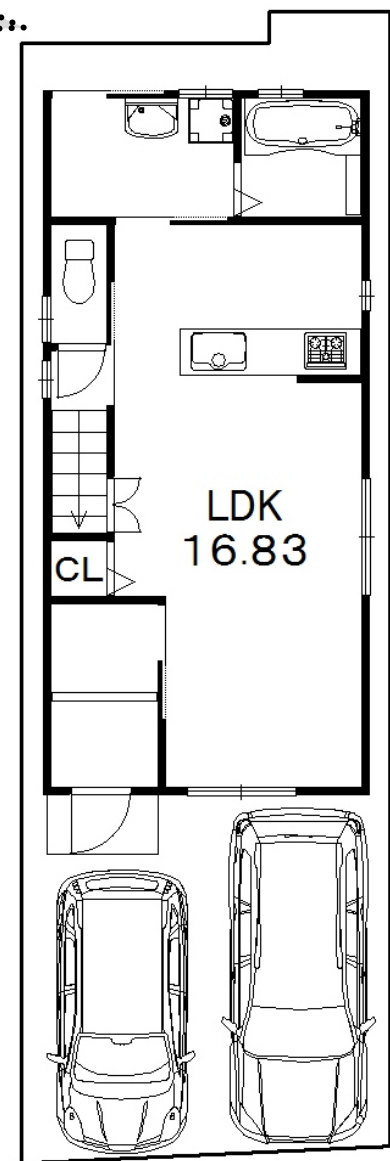
トイレ2ヶ所あり!

8月17日 土曜
8月18日 日曜
PM1~4時

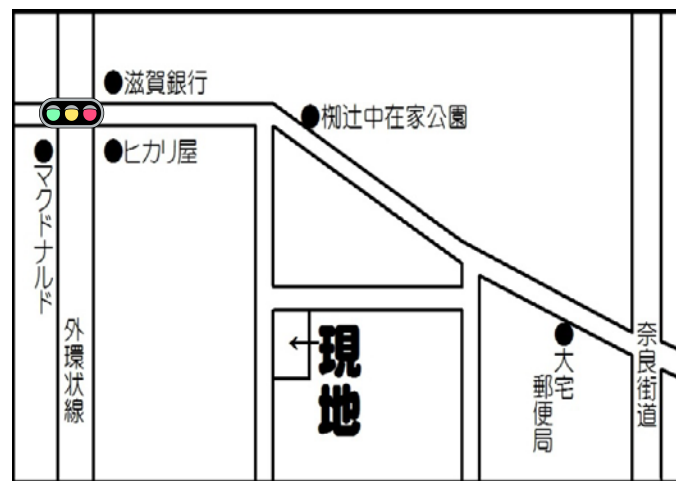
生活便利

住宅設備も充実!

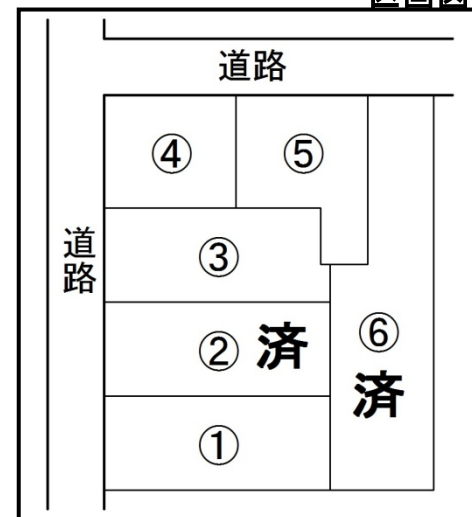
- ◆システムキッチン
食器洗い乾燥機
人造大理石天板
- ◆システムバス
浴室暖房乾燥機
サーモバス



ロフト8帖+
たっぷり収納

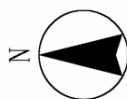


区画図



3,150万円住宅ローンお借入の場合
固定金利1.4%当初10年間固定
京都銀行/35年間お支払いの場合
月々 94,912円
ボーナス払いなし

駐車2台可



※本物件は略図に付き、多少の相違はご了承下さい。

| | |
|------|-------------|
| 土地面積 | 81.46㎡ |
| 建物面積 | 89.10㎡ |
| 土地 | 16,408,000円 |
| 建物 | 14,373,334円 |
| 消費税 | 718,666円 |
| 合計 | 31,500,000円 |

分譲地
概要

京都市山科区柳辻草海道町
第1種中高層住居専用地域・準防火地域
建ぺい率60%・容積率200%
土地面積70.66㎡~81.46㎡

〒607-8164 京都市山科区柳辻西漬19番地1 TEL 075(583)1184 / FAX 075(582)1084



株式会社 **ブリッジ不動産販売**

お客様専用フリーダイヤル

よくなる イイハシ

0120-49-1184

京都府知事(1)第12964号
公益社団法人京都府宅地建物取引業協会会員
公益社団法人全国宅地建物取引業保証協会会員
広告有効期限 2013年9月17日まで

ホームページはこちら、

〈仲介〉

山科ブリッジ 検索