

JR湖西線「唐崎駅」徒歩9分！

畳コーナーのあるLDKは広々20帖！

☆新築一戸建☆

大津市

唐崎1丁目

2,180万円

【消費税込】

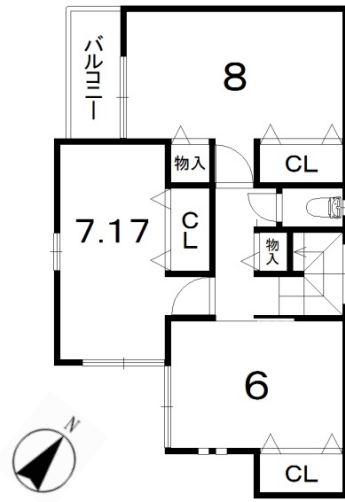
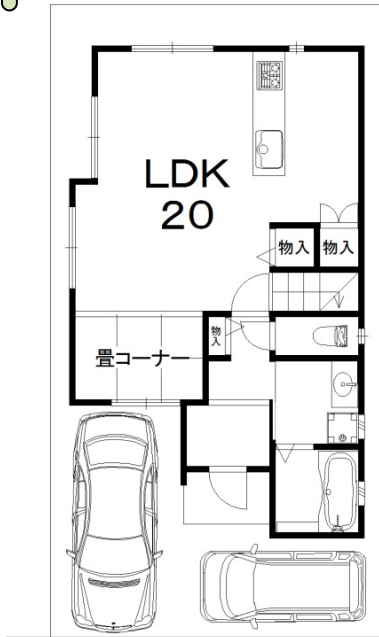
- ・土地 87.84m²
- ・建物 98.30m²
- JR湖西線「唐崎」駅歩9分
- ◆大津市唐崎1丁目
- ◆木造2階建
- ◆建築確認番号 第REJ 12322-10675号
- ◆唐崎小学校・唐崎中学校区

◆2,180万円住宅ローンお借入の場合

固定金利1.4% 当初10年間 毎月均等払い
京都銀行/35年返済の場合

月々 65,685円

ボーナス払い なし



トイレは2ヶ所。
朝のお出掛け
時にも安心です。

各部屋に
収納スペース
が充実。

広いリビングでは、子供さんが
プラレールを広げて遊べます。

普通車1台・小型車1台 駐車できます。

外構工事費 500,000円
水道負担金 115,500円別途

(仲介) ※本物件は略図に付き、多少の相違はご了承下さい。

京都府知事(1)第12964号 公益社団法人京都府宅地建物取引業協会会員 公益社団法人全国宅地建物取引業保証協会会員

株式会社ブリッジ不動産販売 お客様フリーダイヤル 0120-49-1184 〒607-8164 京都市山科区柳辻西漬19番地1 TEL 075(583)1184 / FAX 075(582)1084

☆新築一戸建☆

大津市

湖城が丘

2,080万円

【消費税込】

- ・土地 91.08m²
- ・建物 86.53m²
- JR東海道本線「膳所」駅歩12分
- ◆大津市湖城が丘
- ◆木造2階建
- ◆建築確認番号 第REJ12311-10478号
- ◆平野小学校・打出中学校区

◆2,080万円住宅ローンお借入の場合

固定金利1.4% 当初10年間 毎月均等払い
京都銀行/35年返済の場合

月々 62,672円

ボーナス払い なし

JR東海道本線

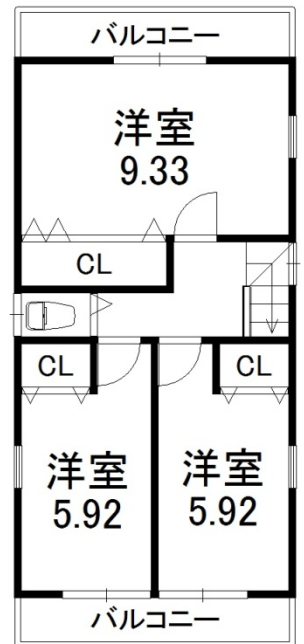
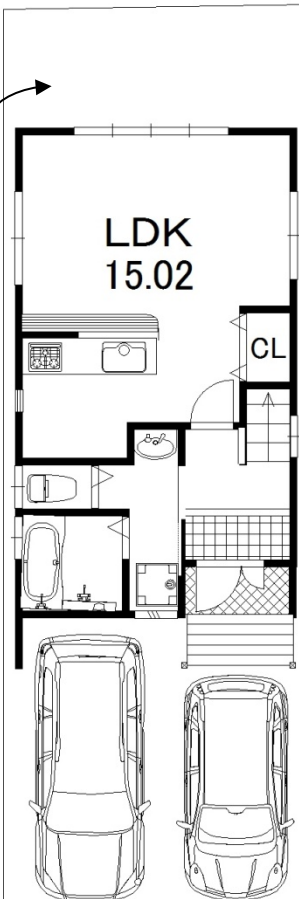
「膳所」駅
徒歩12分

家の裏には、
ゆったり
スペースが
あります。

一坪タイプの
浴室です。

2階にもトイレがあり、
朝の忙しい時間や
夜の睡眠中など
助かりますよ！

普通車1台
小型車1台
駐車できます



2面バルコニー
で、陽当り、
通風良好です！

(仲介) ※本物件は略図に付き、多少の相違はご了承下さい。