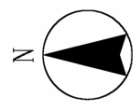
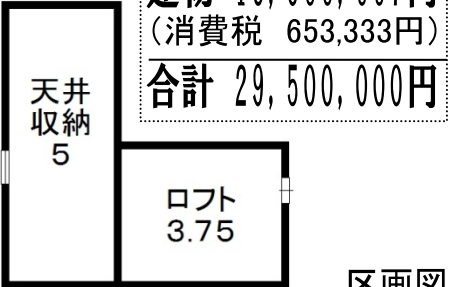
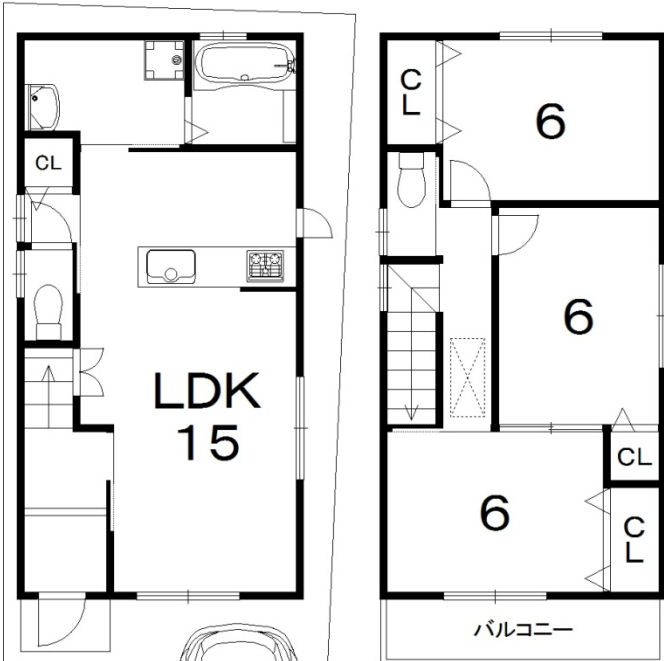


柳辻駅近くに分譲開始しました

柳辻駅 徒歩5分 **限定6区画** 1号地

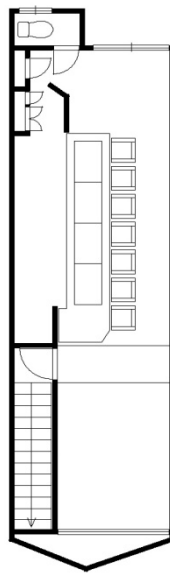
土地面積81.05㎡
建物面積81.00㎡

土地 15,780,000円
建物 13,066,667円
(消費税 653,333円)
合計 29,500,000円



◆**駐車2台可**

分譲地概要
京都市山科区柳辻草海道町
第1種中高層住居専用地域・準防火地域
建ぺい率60%・容積率200%
土地面積70.66㎡～81.46㎡



7.3層 勤修寺(貸店舗)

鉄板焼 居抜物件!
京都市山科区勤修寺東堂田町
地下鉄東西線「小野」駅
徒歩10分

- 建物 34.65㎡
- 木造2階建 2階部分
- 昭和62年4月築
- 賃料73,000円
- 敷金1ヶ月 礼金2ヶ月
- 2年契約 更新料1ヶ月分

勤修寺の飲食街の中
とてもキレイにされています

国道大塚 お得な 4.5層 (貸事務所) 改修済です!

名神東に近し!
京都市山科区大塚北溝町
地下鉄東西線「東野」駅
国道1号線脇! 徒歩12分

事務所 約14帖

- 建物 32.00㎡
- 鉄骨造4階建2階部分
- 平成7年3月築
- 賃料45,000円
- 管理費5,000円
- 敷金10万円 礼金5万円
- 2年契約 更新料1ヶ月分

地下鉄東野駅 (ペット相談貸家) 7.0層

京都市山科区東野狐藪町
地下鉄東西線「東野」駅
徒歩8分

山階南小学校
山科中学校区

- 5DK 建物 70.74㎡
- 昭和54年6月築
- 賃料70,000円
- 敷金1ヶ月 礼金1ヶ月
- 2年契約 更新料1ヶ月分

〒607-8164
京都市山科区
柳辻西濱
19番地1



株式会社ブリッジ不動産販売

お客様専用フリーダイヤル
よくなる イイハシ
0120-49-1184

〒607-8011
京都市山科区安朱南屋敷町18
TEL075(593)1184
FAX075(593)1084

**山科駅前
インフォメーションセンター**

お客様専用フリーダイヤル
なお イイハシ
0120-70-1184

ブリッジ不動産販売の賃貸管理物件はおかげさまで
マンション・貸家・ガレージ 全16戸となりました!