

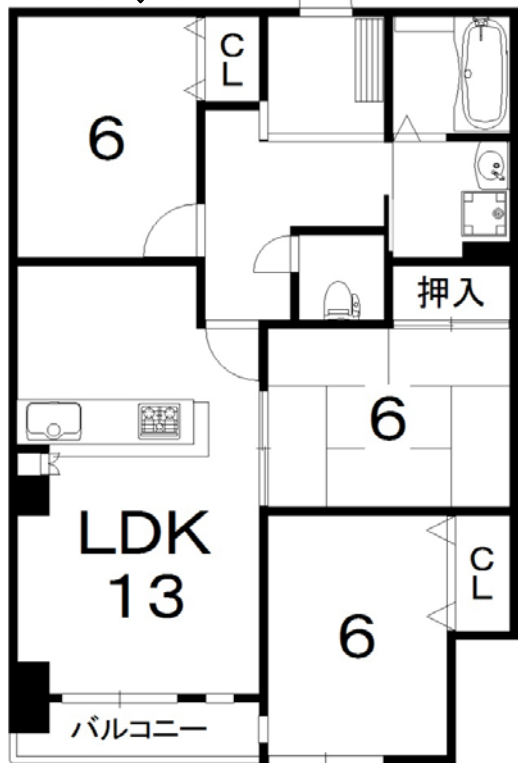
中古
マンション

イーグルコート
柳辻十条

1,680万円

ペット可

地下鉄柳辻駅歩3分!



設備充実!

- ★オートロック
- ★ペット可
- ★床暖房
- ★浴室乾燥機
- ★食器洗洗浄機
- ★ウォシュレット
- ★CSアンテナ
- ★BSアンテナ
- ★宅配ボックス

- ヒカリ屋 歩5分
- 阪急オアシス 歩5分
- スギ薬局 歩5分
- セブンイレブン 歩2分
- 山科区役所 歩2分
- 京都銀行 歩2分
- 京都信用金庫 歩4分

◆1,680万円住宅ローンお借入の場合

固定金利1.4% 当初10年間 毎月均等払い
京都銀行/35年返済の場合

月々 **50,620円**
ボーナス払い なし

- ・専有面積 67.89㎡
- ・バルコニー面積 5.13㎡
- ・地上11階建 2階部分
- ・管理費 14,800円/月
- 地下鉄東西線「柳辻」駅歩3分
- ◆山科区柳辻東漬町
- ◆平成12年10月築
- ◆勤修小学校・勤修中学校区

※本物件は略図に付き、多少の相違はご了承下さい。 (仲介)

Local 衣食住
地域ローカル情報

山科ブリッジ

検索

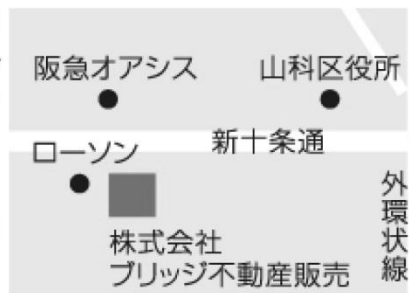
山科のローカル情報(地域情報)を
ブリッジのホームページにて発信中!!



ブリッジの仲介とは

スタッフ全員が
『顧客満足が一番』に考えています。

- *『売る』のではなく、『買ってもらう』営業を実践できる会社
- *お客様の視点に立って一緒に考えていくことをめざしている会社
- *『お役立ちの信念』をもって、お客様と接している会社
- *ご紹介の多い会社
- *お客様が本当に求める物件を提案できる会社
- *コンサルティング能力の向上を求めている会社
- *山科区の物件ならすべて情報が揃っている会社



阪急オアシスさんの真向かいにあります。

夢と未来に橋をかける会社

株式会社 **ブリッジ不動産販売**



よくなるイハシ
0120-49-1184