

☆新築一戸建☆

大津市 **木の岡町**

**2,280**万円

【消費税・外構費込】

- ・土地 125.61㎡
- ・建物 95.58㎡
- JR湖西線「比叡山坂本」駅歩14分
- ◆大津市木の岡町
- ◆木造2階建
- ◆平成25年3月完成済み
- ◆建築確認番号 第トラスト12-3645
- ◆下阪本小学校・日吉中学校区

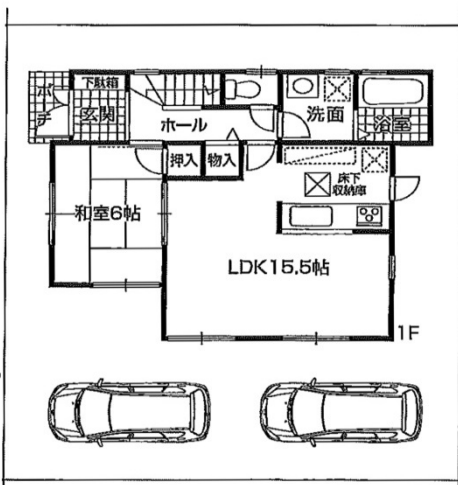
◆2,280万円住宅ローンお借入の場合  
 固定金利1.4% 当初10年間 毎月均等払い  
 京都銀行/35年返済の場合  
**月々 68,698円**  
 ボーナスイなし

琵琶湖を望む、閑静な住宅地についに完成!

すぐ前には公園があり、子供さんと一緒に遊べます。

前面道路6mとゆったり。

陽当りの良い明るいリビングです。



**土地 37.99坪**  
**全室南向き**

限定 1分譲 区画

太陽光発電システム 2.8kw装備

家計にとってかないお得です。

近くにコンビニがあり便利です。

(仲介) ※本物件は略図に付き、多少の相違はご了承下さい。

京都府知事(1)第12964号 公益社団法人京都府宅地建物取引業協会会員 公益社団法人全国宅地建物取引業保証協会会員  
 株式会社 **ブリッジ不動産販売** お客様フリーダイヤル **0120-49-1184** 〒607-8164 京都市山科区柳辻西漬19番地1  
 TEL 075(583)1184 / FAX 075(582)1084

☆中古一戸建☆

大津市 **松ノ馬場駅**

**780**万円

- ・土地 137.31㎡
- ・建物 90.25㎡
- 京阪石山坂本線「松ノ馬場」駅歩7分
- ◆大津市坂本4丁目
- ◆木造2階建
- ◆昭和61年9月築
- ◆坂本小学校・日吉中学校区

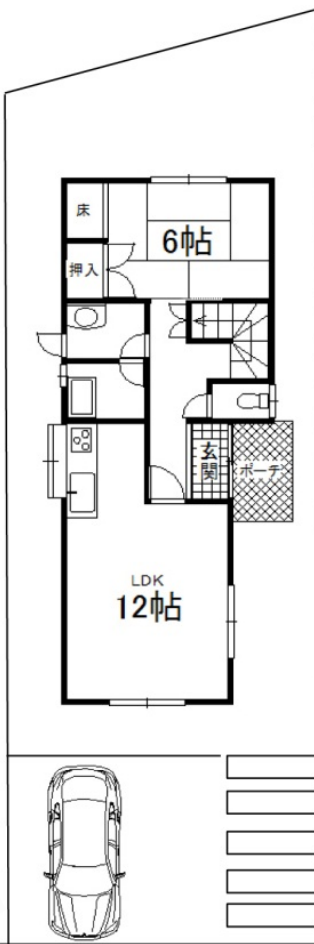
◆780万円住宅ローンお借入の場合  
 固定金利1.4% 当初10年間 毎月均等払い  
 京都銀行/35年返済の場合  
**月々 23,502円**  
 ボーナスイなし

京阪石山坂本線「松ノ馬場」駅 徒歩7分

**修繕履歴 (H24年4月)**  
 ・給湯器交換  
 ・白アリ駆除済

閑静な住宅街です。

南向き



**土地 41.53坪**



ぜひ会いにお使いのお家です。

(仲介) ※本物件は略図に付き、多少の相違はご了承下さい。

公道 7.2m