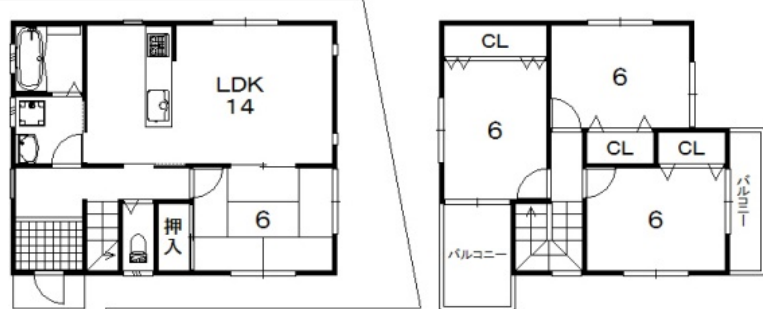


伏見区向島西堤町 第1期分譲開始

分譲地 山科区小山中ノ川町 全4区画

B号地 京阪宇治線 観月橋駅 徒歩7分



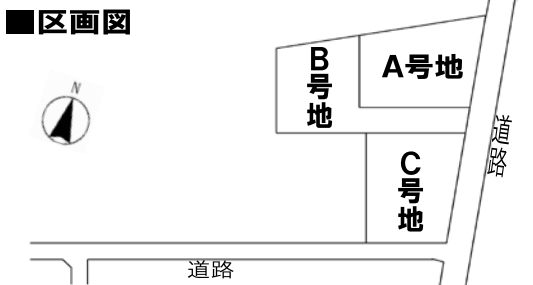
土地面積 111.94㎡
 建延面積
 1階 51.03㎡
 2階 39.69㎡
 延床 90.72㎡

(土地+建物セットプラン)
2,480万円

内訳
 土地価格 10,394,000円
 建物価格 14,406,000円

◆2380万円住宅ローンお借入の場合
 固定金利1.4% 当初10年間固定
 京都銀行/35年ボーナス併用払いの場合
 月々 **71,711円**
 ボーナスイ払い なし

※B号地、C号地ともに
 プラン変更できます。

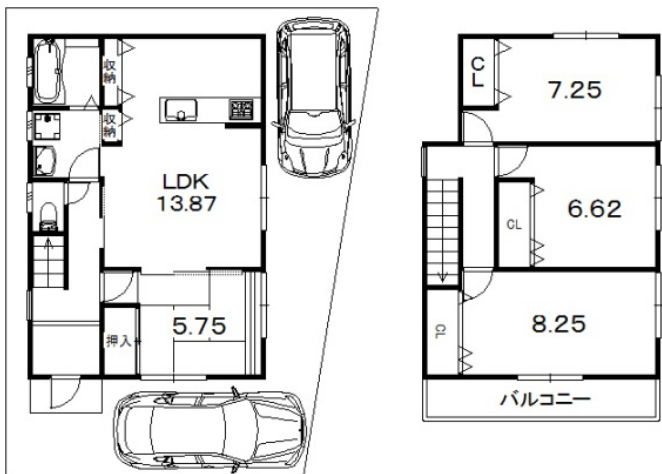


C号地

(土地+建物セットプラン)
2,680万円

内訳
 土地価格 11,302,000円
 建物価格 15,498,000円

◆2680万円住宅ローンお借入の場合
 固定金利1.4% 当初10年間固定
 京都銀行/35年ボーナス併用払いの場合
 月々 **80,750円**
 ボーナスイ払い なし



土地面積 100.20㎡
 建延面積
 1階 50.01㎡
 2階 47.58㎡
 延床 97.59㎡

- 【物件概要】
- ◆所在地: 京都市伏見区向島西堤町
 - ◆交通: 京阪宇治線「観月橋」駅徒歩7分
 - ◆用途地域: 第1種住居地域
 - ◆建ぺい率: 60%
 - ◆容積率: 200%
 - ◆向島南小学校・向島中学校区

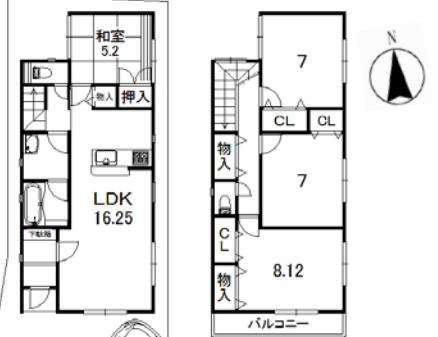
※本物件は略図に付き、多少の相違はご了承下さい。

1号棟 **2,390万円** ★太陽光パネル付き★
 3LDK+納戸 (消費税・外構工事含)

- ★バルコニー南向き
- ★浴室乾燥暖房機
- ★LDK広々16帖以上

土地 34.2坪

土地面積: 113.21㎡
 1F床面積: 50.42㎡
 2F床面積: 52.44㎡
 建延面積: 102.86㎡
 完成予定: 平成25年3月上旬予定
 建築確認番号:
 第H24確認建築 PLN 奈支 1174号
 ※本物件は略図に付き、多少の相違はご了承下さい。



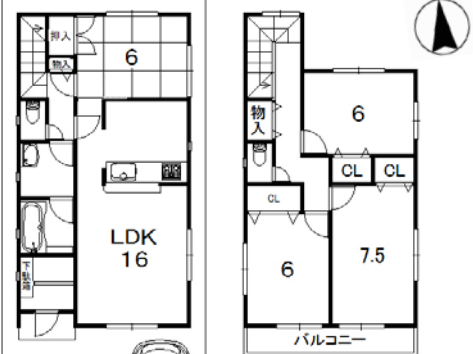
◆2390万円住宅ローンお借入の場合
 固定金利1.4% 当初10年間固定
 京都銀行/35年ボーナス併用払いの場合
 月々 **72,013円**
 ボーナスイ払い なし

2号棟 **2,480万円** ★太陽光パネル付き★
 3LDK+納戸 (消費税・外構工事含)

- ★バルコニー南向き
- ★カースペース2台
- ★浴室乾燥暖房機
- ★LDK広々16帖以上

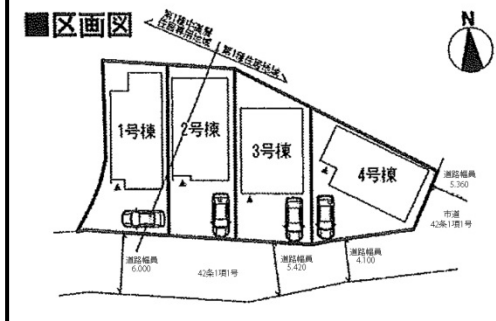
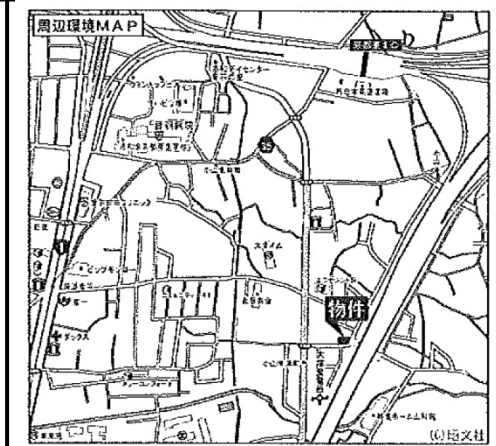
土地 34.2坪

土地面積: 113.22㎡
 1F床面積: 51.84㎡
 2F床面積: 46.98㎡
 建延面積: 98.82㎡
 完成予定:
 平成25年3月上旬予定
 建築確認番号:
 第H24確認建築 PLN 奈支 1175号



◆2480万円住宅ローンお借入の場合
 固定金利1.4% 当初10年間固定
 京都銀行/35年ボーナス併用払いの場合
 月々 **74,724円**
 ボーナスイ払い なし

1月の土曜日・日曜日・祝日は現地に当社社員が待機しています。



- 【物件概要】
- ◆所在地: 京都市山科区小山中ノ川町
 - ◆交通: 京阪京津線「四宮」駅徒歩18分
 - ◆交通: 地下鉄東西線「東野」駅徒歩22分
 - ◆構造: 木造2階建て
 - ◆建ぺい率: 60%・容積率: 200%
 - ◆完成予定: 平成25年3月上旬完成予定
 - ◆大塚小学校・音羽中学校区

京都府知事(1)第12964号 公益社団法人京都府宅地建物取引業協会会員 公益社団法人全国宅地建物取引業保証協会会員 (仲介)
 〒607-8164 京都市山科区柳辻西漬19番地1 TEL 075(583)1184 / FAX 075(582)1084

株式会社 **ブリッジ不動産販売**

お客様専用フリーダイヤル
 よくなるイイハシ
0120-49-1184

ホームページはこちら、
山科ブリッジ **検索**

広告有効期限 2013年2月15日まで