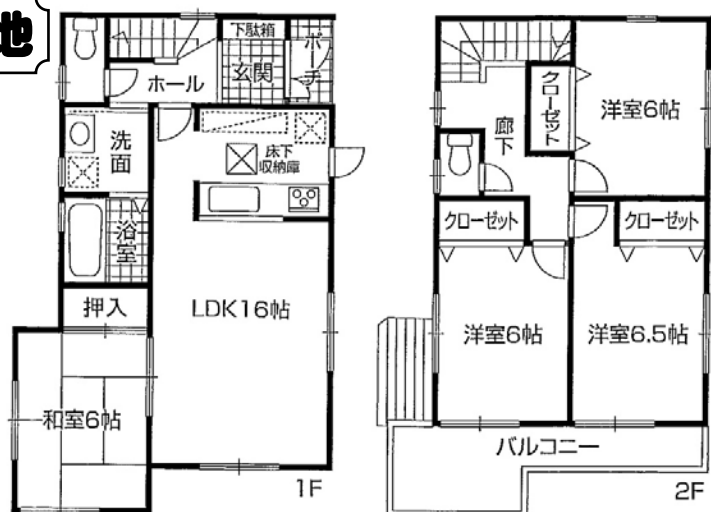


新築一戸建 大津市唐崎1丁目 残2区画

3号地

車2台+広いお庭がはいります。



(消費税・外構工事含) 土地面積 147.40㎡ 建延面積 95.58㎡ 建築確認番号 第トラスト 12-0445

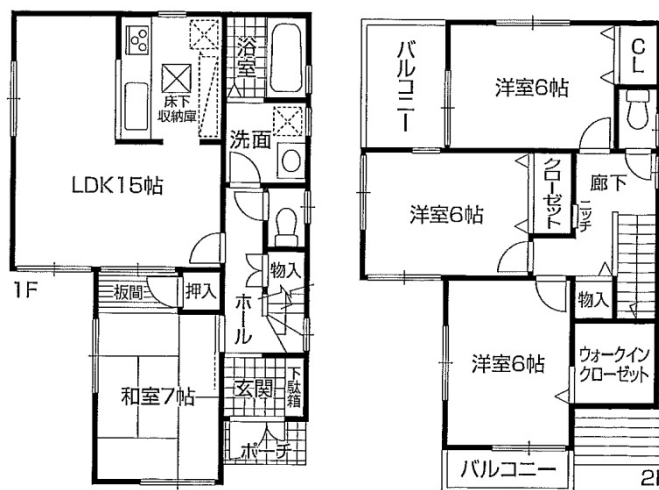
2,280万円

※本物件は略図に付き、多少の相違はご了承下さい。

◆2280万円住宅ローンお借入の場合
固定金利1.4% 当初10年間固定
京都銀行/35年ボーナス併用払いの場合
月々 **68,698円**
ボーナス払い なし

6号地

車2台+広いお庭がはいります。



(消費税・外構工事含) 土地面積 124.24㎡ 建延面積 95.58㎡ 建築確認番号 第トラスト 12-0450

2,480万円

※本物件は略図に付き、多少の相違はご了承下さい。

◆2480万円住宅ローンお借入の場合
固定金利1.4% 当初10年間固定
京都銀行/35年ボーナス併用払いの場合
月々 **74,724円**
ボーナス払い なし

JR湖西線 唐崎駅 徒歩6分



☆中古一戸建☆ 大津市 松ノ馬場駅

880万円

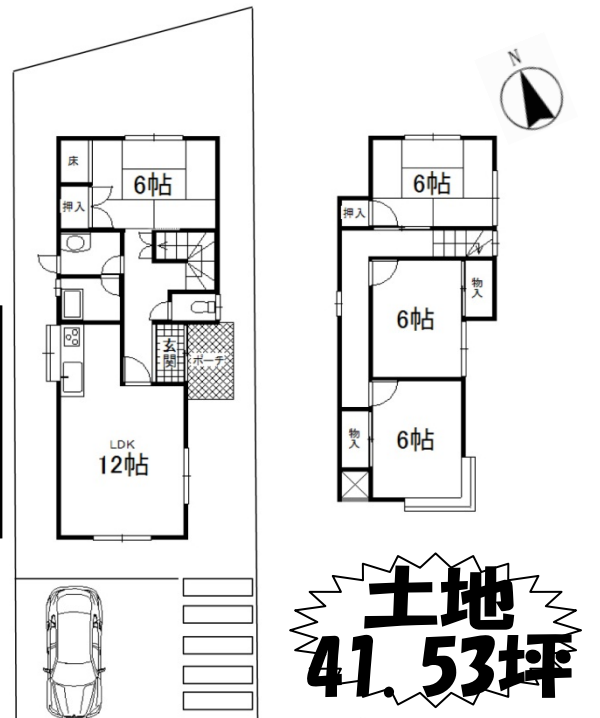
- ・土地 137.31㎡
- ・建物 90.25㎡
- 京阪石山坂本線「松ノ馬場」駅歩10分
- JR湖西線「比叡山坂本」駅歩20分
- ◆大津市坂本4丁目
- ◆木造2階建
- ◆昭和61年9月築
- ◆坂本小学校・日吉中学校区

◆880万円住宅ローンお借入の場合
固定金利1.4% 当初10年間 毎月均等払い
京都銀行/35年返済の場合
月々 **26,515円**
ボーナス払い なし

京阪石山坂本線 「松ノ馬場」駅 徒歩10分

修繕履歴 (H24年4月)
・給湯器交換
・白アリ駆除済

閑静な住宅街です。



土地 41.53坪

公道 7.2m ※本物件は略図に付き、多少の相違はご了承下さい。

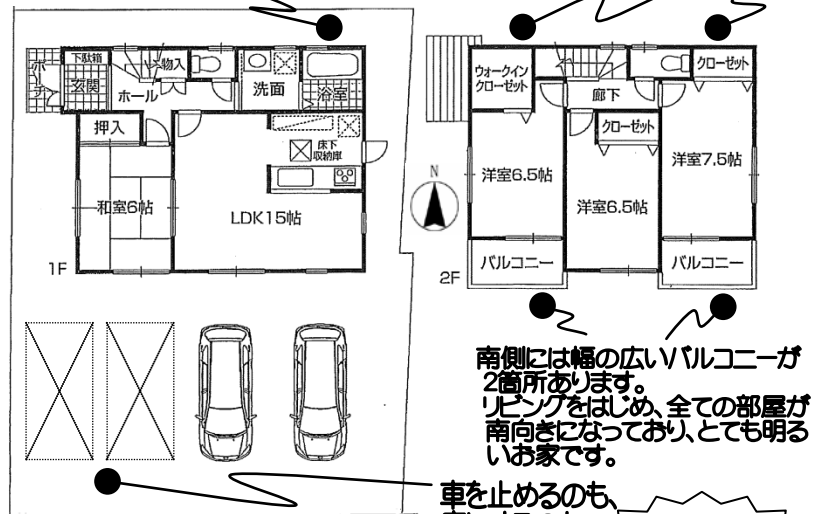
☆新築一戸建☆ 大津市 中ノ庄駅

2,980万円

- 【消費税・外構工事含】
- ・土地 156.98㎡
 - ・建物 98.01㎡
 - ◆大津市中庄1丁目
 - ◆木造2階建
 - ◆平成24年8月完成済
 - 京阪石山坂本線「中ノ庄」駅歩2分
 - ◆膳所小学校・粟津中学校区

◆2980万円住宅ローンお借入の場合
固定金利1.4% 当初10年間 毎月均等払い
京都銀行/35年返済の場合
月々 **89,790円**
ボーナス払い なし

1坪タイプの浴室では脚がゆっくり伸ばせません。1日の疲れもとれますね。
トイレは2箇所あり、夜間や忙しい朝の時間には助かります。
各部屋には大きなクローゼットやウォークインクローゼットがあり、衣服の多い奥行きは嬉しいですね!



南側には幅の広いバルコニーが2箇所あります。リビングをはじめ、全ての部屋が南向きになっておりとても明るいお家です。

車を止めるのも、庭にするのも自由!! **土地正味 47.48坪**

限定 1分 区画

※本物件は略図に付き、多少の相違はご了承下さい。

京都府知事(1)第12964号 公益社団法人京都府宅地建物取引業協会会員 公益社団法人全国宅地建物取引業保証協会会員 (仲介)
〒607-8164 京都市山科区榎辻西漬19番地1 TEL 075(583)1184 / FAX 075(582)1084

株式会社 **ブリッジ不動産販売**

お客様専用フリーダイヤル **0120-49-1184**

ホームページはこちら、**山科ブリッジ** 検索
広告有効期限 2013年2月28日まで