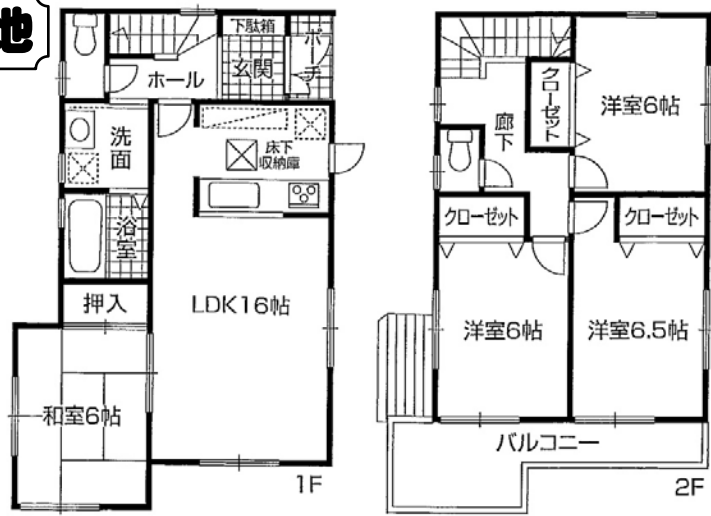


新築一戸建 大津市唐崎1丁目 残2区画

3号地

車2台+広いお庭がはいります。



(消費税・外構工事含) 土地面積 147.40㎡ 延延面積 95.58㎡ 建築確認番号 第トラスト 12-0445

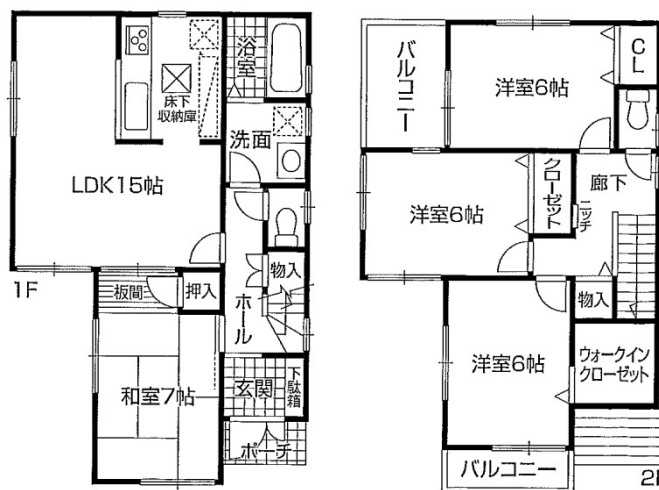
2,480万円

※本物件は略図に付き、多少の相違はご了承下さい。

◆2480万円住宅ローンお借入の場合
固定金利1.4% 当初10年間固定
京都銀行/35年ボーナス併用払いの場合
月々 **74,724円**
ボーナス払い なし

6号地

車2台+広いお庭がはいります。



(消費税・外構工事含) 土地面積 124.24㎡ 延延面積 95.58㎡ 建築確認番号 第トラスト 12-0450

2,680万円

※本物件は略図に付き、多少の相違はご了承下さい。

◆2680万円住宅ローンお借入の場合
固定金利1.4% 当初10年間固定
京都銀行/35年ボーナス併用払いの場合
月々 **80,750円**
ボーナス払い なし

JR湖西線 唐崎駅 徒歩6分



☆中古一戸建☆ 大津市 松ノ馬場駅

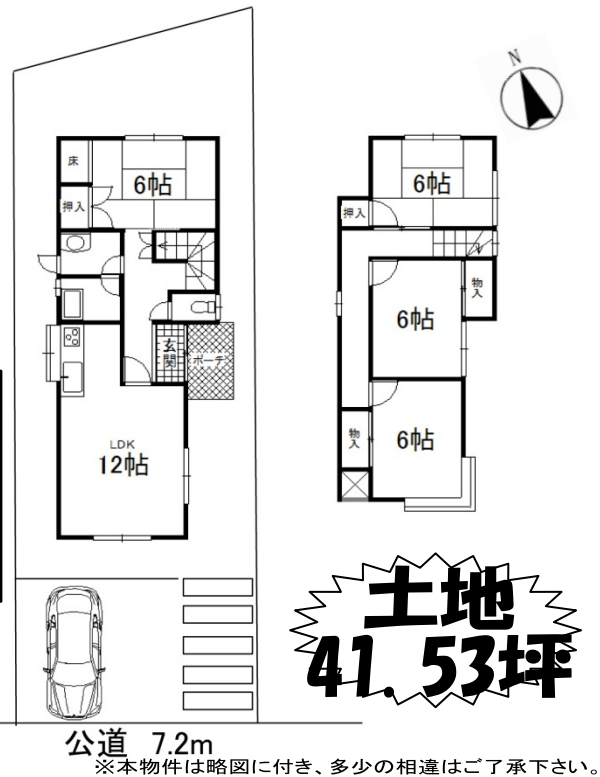
880万円

- ・土地 137.31㎡
- ・建物 90.25㎡
- 京阪石山坂本線「松ノ馬場」駅歩10分
- JR湖西線「比叡山坂本」駅歩20分
- ◆大津市坂本4丁目
- ◆木造2階建
- ◆昭和61年9月築
- ◆坂本小学校・日吉中学校区

◆880万円住宅ローンお借入の場合
固定金利1.4% 当初10年間 毎月均等払い
京都銀行/35年返済の場合
月々 **26,515円**
ボーナス払い なし

京阪石山坂本線
「松ノ馬場」駅
徒歩10分

修繕履歴
(H24年4月)
・給湯器交換
・白アリ駆除済



土地 41.53坪

公道 7.2m ※本物件は略図に付き、多少の相違はご了承下さい。

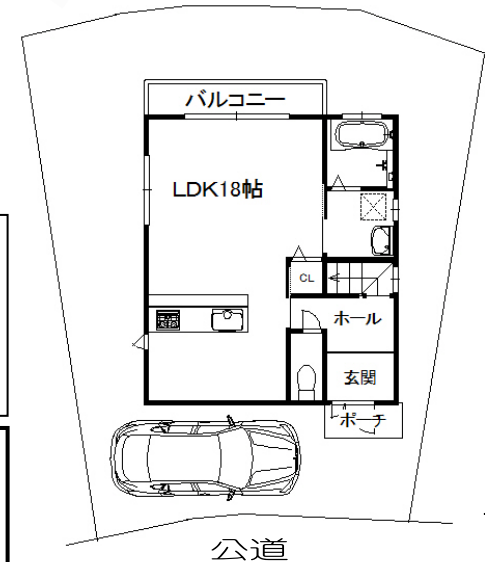
☆新築一戸建☆ 大津市 栗津駅

1,880万円

- 【消費税・外構工事含】
- ・土地 129.53㎡(セットバック要す)
 - ・建物 92.74㎡
 - 京阪石山坂本線「栗津」駅歩17分
 - ◆大津市富士見台
 - ◆富士見台小学校・北大路中学校区
 - ◆建築確認番号: 第H22確認建築大津0000048号

◆1880万円住宅ローンお借入の場合
固定金利1.4% 当初10年間 毎月均等払い
京都銀行/35年返済の場合
月々 **56,646円**
ボーナス払い なし

ここからの景色は良好!



現在建築中

土地 39.18坪

※本物件は略図に付き、多少の相違はご了承下さい。

京都府知事(1)第12964号 公益社団法人京都府宅地建物取引業協会会員 公益社団法人全国宅地建物取引業保証協会会員 (仲介)
〒607-8164 京都市山科区榎辻西漬19番地1 TEL 075(583)1184 / FAX 075(582)1084

株式会社 BRIDGE 不動産販売

お客様専用フリーダイヤル
よくなるイイハシ
0120-49-1184

ホームページはこちら、
山科ブリッジ 検索

広告有効期限 2013年1月20日まで