

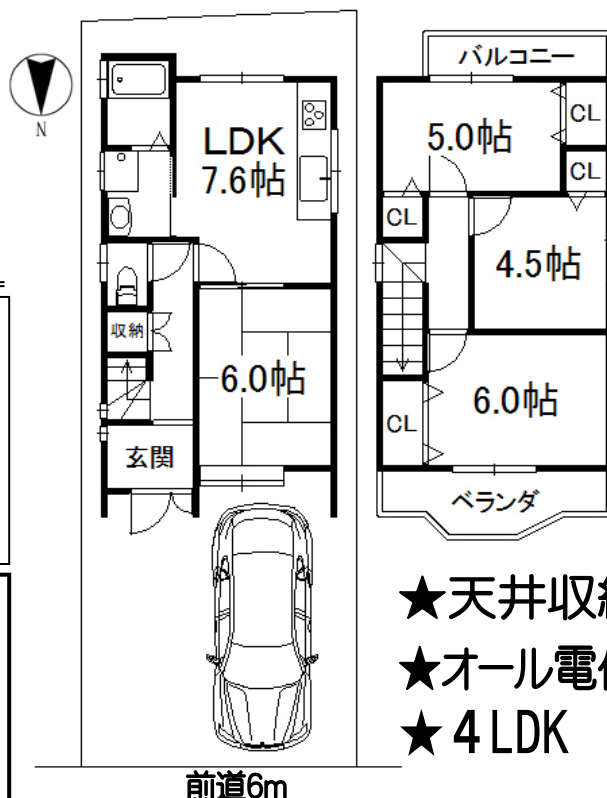
☆中古一戸建☆

山科区 **西野左義長町**

1,580万円

- ・土地 68.50㎡
- ・建物 70.26㎡
- 地下鉄東西線「東野」駅徒歩10分
- ◆京都市山科区西野左義長町
- ◆木造2階建
- ◆平成14年5月築
- ◆山階南小学校・山科中学校区

◆1580万円住宅ローンお借入の場合
 固定金利1.4% 当初10年間 毎月均等払い
 京都銀行/35年返済の場合
月々 47,606円
 ボーナスイなし



※本物件は略図に付き、多少の相違はご了承下さい。 仲介

☆新築一戸建☆

山科区 **小山 2号棟**

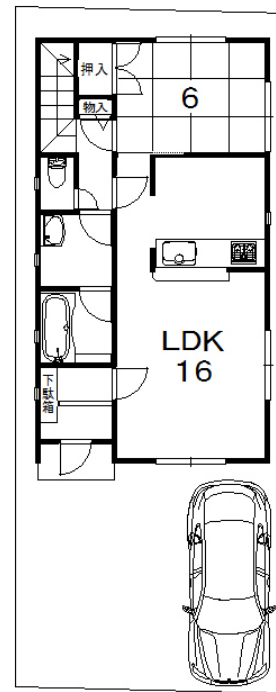
2,480万円

(消費税・外構工事含)

- ・土地 113.22㎡
- ・建物 98.82㎡
- 京都市山科区小山ノ川町
- 京阪京津線「四宮」駅徒歩18分
- 地下鉄東西線「東野」駅徒歩22分
- ◆木造2階建て
- ◆建ぺい率:60%・容積率:200%
- ◆平成25年3月上旬完成予定
- ◆大塚小学校・音羽中学校区
- 建築確認番号 第H24確認建築PLN奈支1175号

土地 20.7坪

- ★天井収納庫6帖付
- ★オール電化仕様
- ★4LDK



限定 4分譲 区画

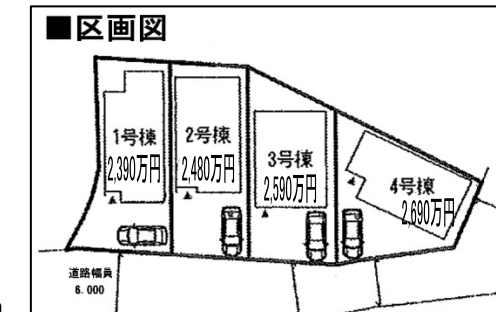
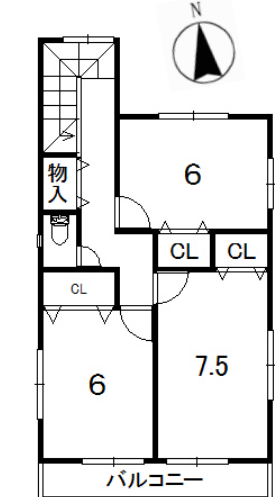
- ★バルコニー南向き
- ★カースペース 2台有

※本物件は略図に付き、多少の相違はご了承下さい。 仲介

3LDK+納戸

- 標準装備
- ★浴室乾燥暖房機
- ★太陽光パネル
- ★1・2号地LDK 広々16帖以上

土地 34.2坪



山科区

栂辻

☆中古一戸建☆

480万円

収益物件としても利用可能です。
 ★地下鉄「栂辻」駅徒歩12分

平成17年9月
 ・ユニットバス 新調
 ・洗面化粧台 新調
 平成11年3月
 屋根・2階洋室改装

- ・土地 36.92㎡
- ・建物 39.74㎡
- 地下鉄東西線「栂辻」駅徒歩12分
- ◆京都市山科区栗栖野打越町
- ◆木造2階建
- ◆昭和50年3月築
- ◆勤修小学校・勤修中学校区



※本物件は略図に付き、多少の相違はご了承下さい。 仲介

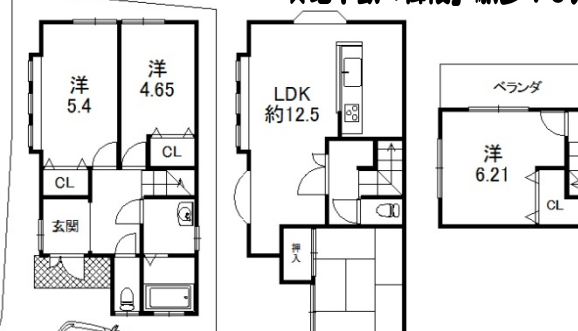
山科区

御陵

☆中古一戸建☆

1,580万円

★南向きバルコニーで、日当たり良好♪
 ★地下鉄「御陵」駅徒歩10分



- ★玄関は、広々。
- スーパーフレスコ 徒歩6分
- 京都銀行 徒歩6分
- ・土地 65.19㎡
- ・建物 100.16㎡
- 地下鉄「御陵」駅徒歩約10分
- ◆山科区北花山六反田町
- ◆木造3階建
- ◆平成11年7月築
- ◆鏡山小学校・花山中学校区

※本物件は略図に付き、多少の相違はご了承下さい。 仲介

山科区

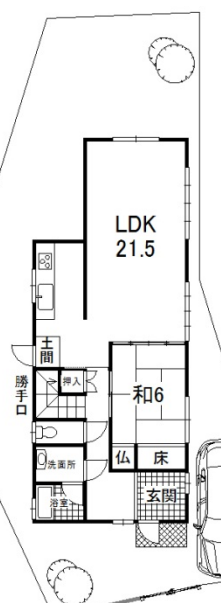
小山

☆中古一戸建☆

1,980万円

広めの裏庭があります。
 間取り多し!
4LDK!!

- ・土地 184.32㎡
- ・建物 113.44㎡
- 京阪京津線「四宮」駅徒歩13分
- 地下鉄東西線「東野」駅徒歩19分
- 京阪・JR線「山科」駅徒歩20分
- ◆京都市山科区小山西御所町
- ◆木造2階建
- ◆昭和62年6月築
- ◆大塚小学校・音羽中学校区



現在改装中
 ★システムキッチン新調
 ★洗面台新調
 ★クロス貼替え

※本物件は略図に付き、多少の相違はご了承下さい。 仲介

山科区

栂辻

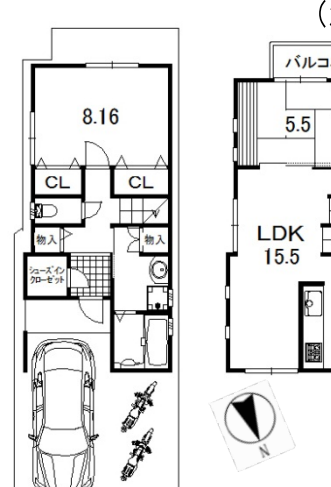
☆新築一戸建☆

2,480万円

(消費税・外構工事費込)

4LDK!!

- ・土地 80.97㎡ (私道面積10.84㎡含む)
- ・建物 105.46㎡
- ◆京都市山科区大宅御所田町
- ◆木造3階建
- ◆平成24年7月完成済
- 地下鉄東西線「栂辻」駅徒歩14分
- ◆大宅小学校・大宅中学校区



南側にはフラワージェンが広がっており、眺望がよく、とっても明るいお家です!!
 大型のシューズクロークがあり、クツの多いご家族様も安心です。

※本物件は略図に付き、多少の相違はご了承下さい。 仲介