

新築 大津市中ノ庄1丁目

京阪中ノ庄駅歩2分

3,180万円
(消費税・外構工事費込)

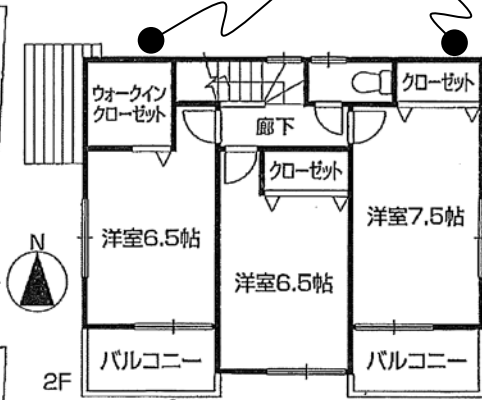
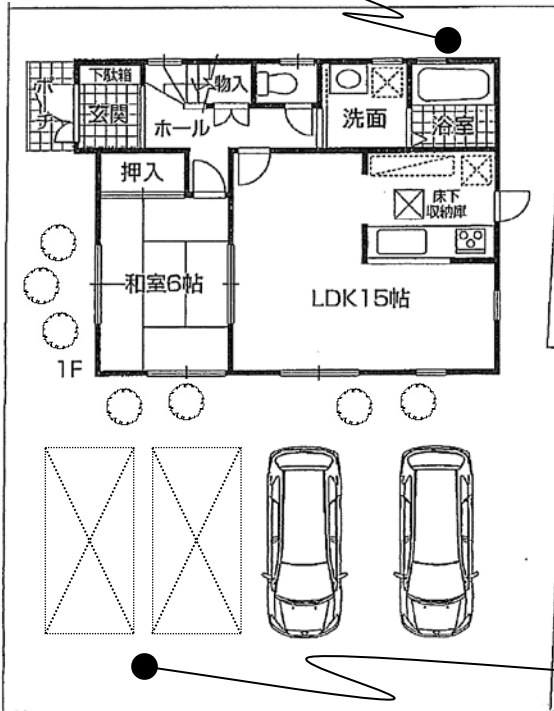
10月中にご契約のお客様
もれなく エアコン2基
プレゼント中!!

この間口と空間に注目!

1坪タイプの浴室では
脚がゆっくり伸ばせます。
1日の疲れもとれますね。

トイレは2箇所あり、
夜間や忙しい朝の時間
には助かります。

各部屋には大きなクローゼットや
ウォークインクローゼットがあり、
衣服の多い奥様には嬉しいですね!



南側には幅の広いバルコニーが
2箇所あります。
リビングをはじめ、全ての部屋が
南向きになっており、とても明る
いお家です。

車を止めるのも、
庭にするのも
ご自由に!!

**土地正味
47.48坪**

◆3180万円住宅ローンお借入の場合
固定金利1.5% 当初10年間固定
京都銀行/35年ボーナス併用払いの場合
月々 **97,366**円
ボーナス払い なし

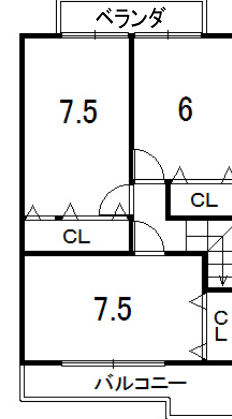
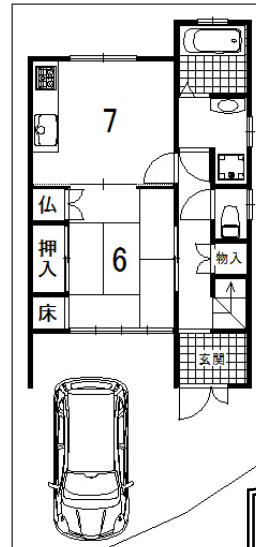
南西角地

限定
1分
区画

- ・土地 156.98㎡
- ・建物 98.01㎡
- ◆大津市中庄1丁目
- ◆木造2階建
- ◆平成24年8月中旬完成
- 京阪石山坂本線
「中ノ庄」駅歩2分
- ◆膳所小学校区
- ※建築確認番号
第トラス12-0818号

仲介 ※本物件は略図に付き、多少の相違はご了承下さい。

眺望良好



平成24年7月
改装済!

- ・1階DK、廊下の
フローリング貼替え
- ・部屋クロス一部貼替え
- ・和室の襖、障子貼替え
- ・タタミ入替
- ・ハウスクリーニング済み

2階のベランダからは、琵琶湖が見え、
眺望がとても素晴らしいです。
各部屋には、大きなクローゼットや
押し入れがあります。
また、天井収納庫まであるので、
驚くほどの収納力です。

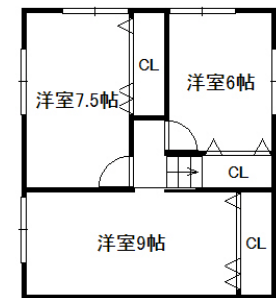
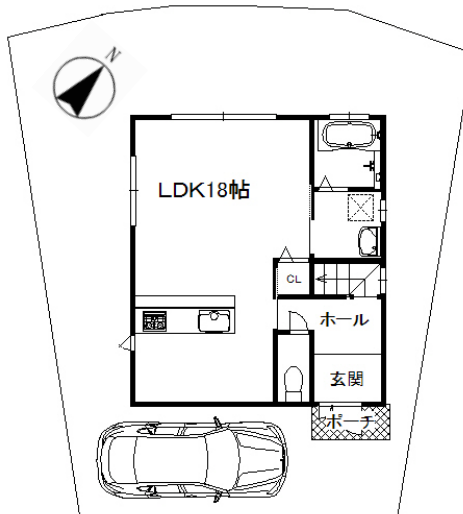
※本物件は略図に付き、多少の相違はご了承下さい。(仲介)

新築プラン(プラン変更可能) 土地 **520**万円
1,880万円 建物 **1,360**万円

(外構工事・水道負担金・建築確認申請費用込)

今なら自由設計!

ここからの景色は良好!



**土地
39.18坪**

※本物件は略図に付き、多少の相違はご了承下さい。(仲介)

☆中古一戸建☆
大津市
雄琴1丁目

1,180万円

- ・土地 135.24㎡
- ・建物 89.60㎡
- JR湖西線「雄琴温泉」駅歩13分
- ◆大津市雄琴1丁目
- ◆木造2階建
- ◆平成12年5月築
- ◆雄琴小学校区

◆1180万円住宅ローンお借入の場合
固定金利1.5% 当初10年間 毎月均等払い
京都銀行/35年返済の場合

月々 **36,129**円
ボーナス払い なし

建築条件付
売土地

大津市
富士見台

520万円

- ・土地 129.53㎡
(セットバック要す)
- ・建ぺい率 60%
- ・容積率 200%
- 京阪石山坂本線
「粟津」駅歩17分
- ◆大津市富士見台
- ◆富士見台小学校区

◆1980万円住宅ローンお借入の場合
固定金利1.5% 当初10年間 毎月均等払い
京都銀行/35年返済の場合

月々 **60,625**円
ボーナス払い なし