

新築 中庄1丁目

大津市 京阪中ノ庄駅

2,980万円
(消費税・外構工事費込)

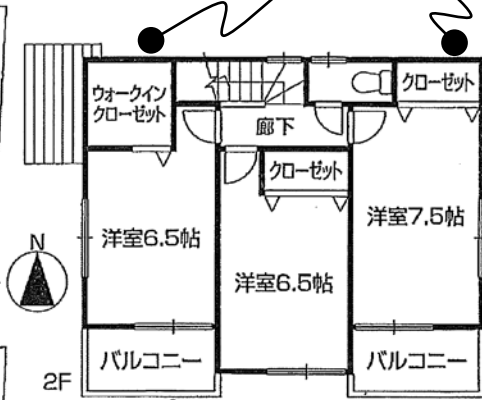
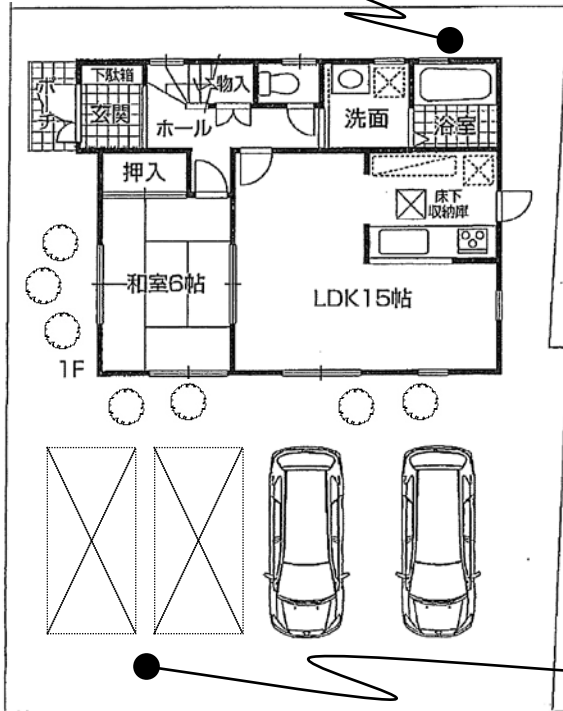
新価格

京阪「中ノ庄」駅徒歩2分の立地!

1坪タイプの浴室では
脚がゆっくり伸ばせます。
1日の疲れもとれますね。

トイレは2箇所あり、
夜間や忙しい朝の時間
には助かります。

各部屋には大きなクローゼットや
ウォークインクローゼットがあり、
衣服の多い奥様には嬉しいですね!



南側には幅の広いバルコニーが
2箇所あります。
リビングをはじめ、全ての部屋が
南向きになっており、とても明る
いお家です。

車を止めるのも、
庭にするのも
ご自由に!!

**土地正味
47.48坪**

- ・土地 156.98㎡
- ・建物 98.01㎡
- ◆大津市中庄1丁目
- ◆木造2階建
- ◆平成24年8月完成済
- 京阪石山坂本線
「中ノ庄」駅歩2分
- ◆膳所小学校区

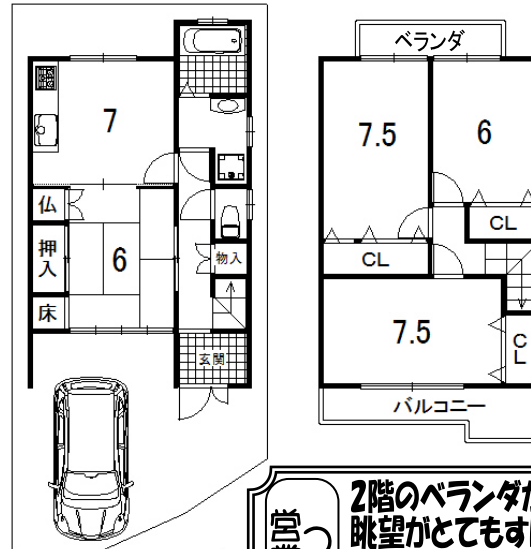
限定
1分譲
区画

南西角地

◆2980万円住宅ローンお借入の場合
固定金利1.5% 当初10年間固定
京都銀行/35年ボーナス併用払いの場合
月々 **91,242**円
ボーナス払い なし

※本物件は略図に付き、多少の相違はご了承下さい。

眺望良好



平成24年7月
改装済!

- ・1階DK、廊下の
フローリング貼替え
- ・部屋クロス一部貼替え
- ・和室の襦、障子貼替え
- ・タタミ入替
- ・ハウスクリーニング済み

2階のベランダからは、琵琶湖が見え、
眺望がとても素晴らしいです。
各部屋には、大きなクローゼットや
押し入れがあります。
また、天井収納庫まであるので、
驚くほどの収納力です。

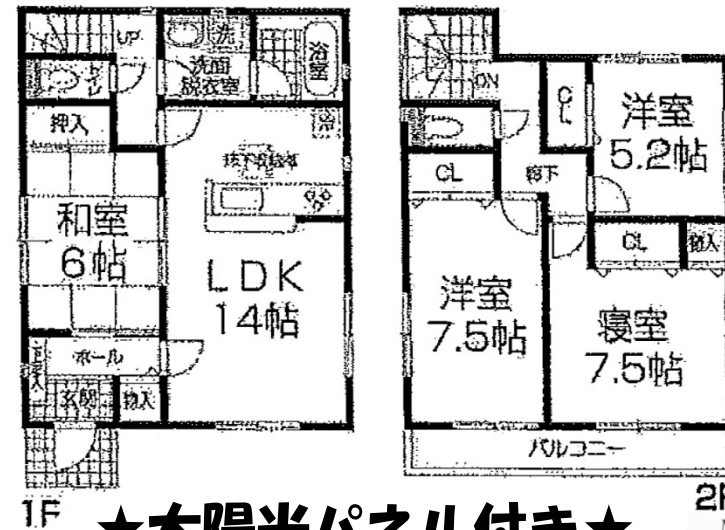
※本物件は略図に付き、多少の相違はご了承下さい。 (仲介)



新価格 1号棟

限定
3分譲
区画

4LDK!! 駐車2台可!! 全戸南向き!!



★太陽光パネル付き★

※本物件は略図に付き、多少の相違はご了承下さい。 (仲介)

☆中古一戸建☆
大津市 **雄琴1丁目**

1,180万円

- ・土地 135.24㎡
- ・建物 89.60㎡
- JR湖西線「雄琴温泉」駅歩13分
- ◆大津市雄琴1丁目
- ◆木造2階建
- ◆平成12年5月築
- ◆雄琴小学校区

◆1180万円住宅ローンお借入の場合
固定金利1.5% 当初10年間 毎月均等払い
京都銀行/35年返済の場合
月々 **36,129**円
ボーナス払い なし

☆新築一戸建☆
大津市 **唐崎駅**

1,850万円

- (消費税・外構工事費込)
- ・土地 110.10㎡
- ・建物 97.20㎡
- ◆大津市下坂本二丁目
- ◆木造2階建
- ◆平成24年10月完成済
- JR湖西線「唐崎」駅歩16分
- ◆下坂本小学校区

◆1850万円住宅ローンお借入の場合
固定金利1.5% 当初10年間 毎月均等払い
京都銀行/35年返済の場合
月々 **56,644**円
ボーナス払い なし