

# オープンハウス開催 9月22日(土)・23日(日) PM1:00~PM5:00

宇治市 パテシオン宇治伊勢田 1番館 118号室 1,790万円

## 営業マンのつぶやき!!

近鉄「伊勢田駅」徒歩4分の距離で、すぐそばにはコンビニエンスストアもある便利な立地です。LDKは16.3帖、各お部屋も広めにとつてある4LDKの間取りで、現在のお住まいが手狭に感じておられるご家族様にオススメのお部屋です。全ての洋室には窓があり、明るく、風通しの良いお部屋です。

## 平成24年7月改装済

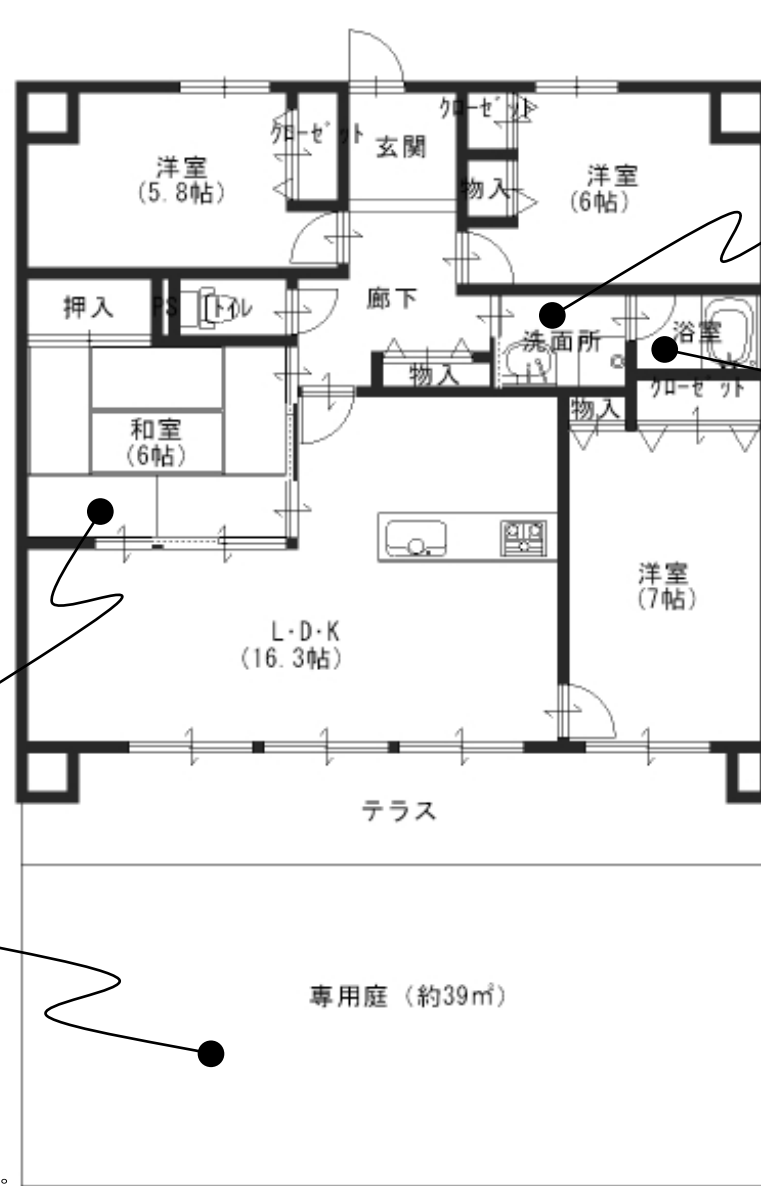
- ・全室クロス貼替済
- ・洗面化粧台 新調
- ・浴室乾燥器 新調
- ・畳表替え
- ・建具一部張替え
- ・ハウスクリーニングなど

## 畳表替え

南側には、約39㎡の大きな専用庭があります。ガーテニングを楽しんでみては。

- ・専有面積 87.77㎡(壁芯)
- ・テラス面積 14.70㎡
- ・専用庭 約39.0㎡
- ・地上7階建 1階部分
- ・管理費 8,780円/月
- ・修繕積立金 1,140円/月
- ・専用庭使用料 1,560円/月
- 近鉄京都線  
「伊勢田」駅歩約4分
- ◆宇治市伊勢田大谷
- ◆平成10年10月築

※本物件は略図に付き、多少の相違はご了承下さい。



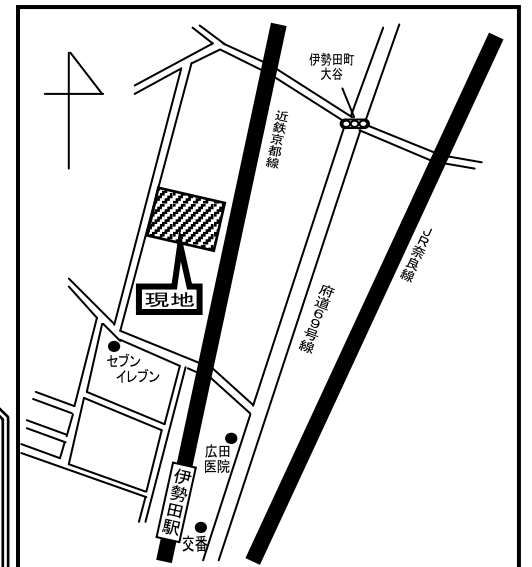
洗面化粧台  
新調

浴室乾燥機  
新調

16.3帖の広いリビングのある4LDKは、ゆったりくつろげます。

- ◆新鮮館コスモ 宇治店 徒歩6分
- ◆ドラッグストア ダックス神明店 徒歩9分
- ◆京都生協 徒歩9分
- ◆セブンイレブン 徒歩3分
- ◆近鉄線伊勢田駅 徒歩4分
- ◆伊勢田交番 徒歩6分
- ◆小倉小学校 徒歩7分
- ◆西宇治中学校 徒歩8分

エントランスのインターホンで「118+呼」でご連絡下さい。



◆1790万円住宅ローンお借入の場合  
固定金利1.5% 当初10年間固定  
京都銀行/35年均等払いの場合  
月々 **54,807円**  
ボーナス払い なし

京都府知事(1)第12964号 公益社団法人京都府宅地建物取引業協会会員 公益社団法人全国宅地建物取引業保証協会会員 (仲介)  
〒607-8164 京都市山科区榎辻西漬19番地1 TEL 075(583)1184 / FAX 075(582)1084

株式会社 **ブリッジ不動産販売**

お客様専用フリーダイヤル

よくなる イイハシ  
**0120-49-1184**

ホームページはこちら、

**山科ブリッジ** **検索**

広告有効期限 2012年10月31日まで